

Guide Méthodologique de formation et d'insertion des femmes dans les métiers du bâtiment

ANNEXE 1 Notice comparative des données statistiques

"Construire Ensemble: Un nouveau parcours contre les discriminations"



Notice comparative des données statistiques

CONTACONELAS

Título	Poboacion segundo sexo e grupos quinquenais de idade
Fonte	INE. Padron municipal de habitantes
Ambito	MAIV
Unidades	Persoas
Ano	2005

		TOTAL																		
Código	Concello	Total	0-4	05-09	10-14	15-19	20-24	25-29	30-34	35-39	40-44	45-49	50-54	55-59	60-64	65-69	70-74	75-79	80-84	85 e mais
36057	Vigo	293725	12374	11838	13211	15540	20268	26409	25567	24117	22427	21044	19290	19203	15230	12548	13141	9587	6534	5397
2	Total MAIV	422.371	17.791	17.034	19.590	22.807	29.592	38.467	36.804	34.629	31.989	29.876	27.493	27.295	21.630	18.020	18.711	13.706	9.335	7.602
36000	PONTEVEDRA	938311	####	37456	43829	50636	66099	82992	78871	74545	68807	64512	58414	58617	48822	43005	45563	33896	23692	20161
1	GALICIA	2762198	98501	98402	115782	137673	182224	223686	215001	209197	200801	190239	173067	175121	155367	143875	157691	122610	88635	74326
		HOMES																		
Código	Concello	Total	0-4	05-09	10-14	15-19	20-24	25-29	30-34	35-39	40-44	45-49	50-54	55-59	60-64	65-69	70-74	75-79	80-84	85 y más
36057	Vigo	140119	6440	6189	6793	7875	10355	13215	12656	11943	10729	9812	9051	9084	7354	5680	5582	3690	2229	1442
2	Total MAIV	203.197	9.317	8.881	10.074	11.586	15.125	19.260	18.444	17.255	15.565	14.264	13.104	13.142	10.481	8.167	8.000	5.383	3.144	2.005
36000	PONTEVEDRA	453103	####	19387	22560	25900	33742	41640	39795	37450	33906	31510	28605	28630	23531	19497	19721	13539	8165	5487
1	GALICIA	1330703	50963	50796	59485	70352	92750	112341	107992	103846	99764	94393	85981	85701	74418	66336	69797	50905	32777	22106
		MULLERES																		
Código	Concello	Total	0-4	05-09	10-14	15-19	20-24	25-29	30-34	35-39	40-44	45-49	50-54	55-59	60-64	65-69	70-74	75-79	80-84	85 y más
36057	Vigo	153606	5934	5649	6418	7665	9913	13194	12911	12174	11698	11232	10239	10119	7876	6868	7559	5897	4305	3955
2	Total MAIV	219.174	8.474	8.153	9.516	11.221	14.467	19.207	18.360	17.374	16.424	15.612	14.389	14.153	11.149	9.853	10.711	8.323	6.191	5.597
36000	PONTEVEDRA	485208	18356	18069	21269	24736	32357	41352	39076	37095	34901	33002	29809	29987	25291	23508	25842	20357	15527	14674
1	GALICIA	1431495	47538	47606	56297	67321	89474	111345	107009	105351	101037	95846	87086	89420	80949	77539	87894	71705	55858	52220

Título	Poboación ocupada por sexo e sectores económicos
Fonte	Censo de poboación e Vivenda 2001
Ambito	Área metropolitana
Unidades	Nº de persoas
Ano	2001

		Total					
Código	Concello	Total	Agricultura, ecc.	Pesca	Industria	Construcción	Servizos
36057	Vigo	113030	663	1673	26975	7543	76176
3	Total AMV	180509	1893	6753	46089	16516	109258
36000	PONTEVEDRA	359588	14972	18366	79223	43942	203085
1	GALICIA	1035178	79289	35211	193581	127505	599592
		Homes					
Código	Concello	Total	Agricultura, ecc.	Pesca	Industria	Construcción	Servizos
36057	Vigo	66043	400	1279	21178	6651	36535
3	Total AMV	108192	974	5269	34694	15035	52220
36000	PONTEVEDRA	217844	6623	13393	57111	41007	99710
1	GALICIA	621076	38056	27089	135575	119201	301155
		Mulleres					
Código	Concello	Total	Agricultura, ecc.	Pesca	Industria	Construcción	Servizos
36057	Vigo	46987	263	394	5797	892	39641
3	Total AMV	72317	919	1484	11395	1481	57038
36000	PONTEVEDRA	141744	8349	4973	22112	2935	103375
1	GALICIA	414102	41233	8122	58006	8304	298437

Paro rexistrado por sexo e grupos de idade. Metodoloxía SISPE (datos mensuais desde maio de 2005)

	Total			Menores de 25 anos			25 e máis anos		
	Ambos sexos	Homes	Mulleres	Ambos sexos	Homes	Mulleres	Ambos sexos	Homes	Mulleres
Vigo									
2005/Maio	22682	8384	14298	2682	1264	1418	20000	7120	12880
2005/Xuño	21312	7825	13487	2568	1253	1315	18744	6572	12172
2005/Xullo	20865	7465	13400	2348	1128	1220	18517	6337	12180
2005/Agosto	21078	7541	13537	2336	1127	1209	18742	6414	12328
2005/Setembro	21115	7664	13451	2456	1198	1258	18659	6466	12193
2005/Outubro	21332	7672	13660	2492	1176	1316	18840	6496	12344
2005/Novembro	21974	7965	14009	2641	1245	1396	19333	6720	12613
2005/Decembro	21977	8236	13741	2496	1235	1261	19481	7001	12480
2006/Xaneiro	22887	8595	14292	2603	1251	1352	20284	7344	12940
2006/Febrero	23076	8576	14500	2806	1355	1451	20270	7221	13049
2006/Marzo	22727	8317	14410	2750	1323	1427	19977	6994	12983
2006/Abril	21914	7932	13982	2565	1248	1317	19349	6684	12665
2006/Maio	20985	7475	13510	2330	1131	1199	18655	6344	12311
Galicia									
2005/Maio	172079	63939	108140	21883	9245	12638	150196	54694	95502
2005/Xuño	162264	60510	101754	20356	9107	11249	141908	51403	90505
2005/Xullo	157423	58252	99171	18098	8022	10076	139325	50230	89095
2005/Agosto	157295	57956	99339	17669	7784	9885	139626	50172	89454
2005/Setembro	157116	58286	98830	18165	8104	10061	138951	50182	88769
2005/Outubro	164299	61458	102841	19581	8738	10843	144718	52720	91998
2005/Novembro	172838	64793	108045	21256	9455	11801	151582	55338	96244
2005/Decembro	178676	69155	109521	21839	10165	11674	156837	58990	97847
2006/Xaneiro	181401	69817	111584	22110	10064	12046	159291	59753	99538
2006/Febrero	178373	67734	110639	21697	9682	12015	156676	58052	98624
2006/Marzo	176114	66033	110081	21405	9421	11984	154709	56612	98097
2006/Abril	170332	63229	107103	20148	8801	11347	150184	54428	95756
2006/Maio	163161	60129	103032	19123	8453	10670	144038	51676	92362
Pontevedra									
2005/Maio	64524	23150	41374	8900	3785	5115	55624	19365	36259
2005/Xuño	60177	21540	38637	8357	3728	4629	51820	17812	34008
2005/Xullo	58088	20685	37403	7280	3241	4039	50808	17444	33364
2005/Agosto	57603	20565	37038	7090	3176	3914	50513	17389	33124
2005/Setembro	58157	20913	37244	7453	3336	4117	50704	17577	33127
2005/Outubro	60612	21797	38815	7881	3507	4374	52731	18290	34441
2005/Novembro	63939	22892	41047	8549	3756	4793	55390	19136	36254
2005/Decembro	66508	24548	41960	8761	4019	4742	57747	20529	37218
2006/Xaneiro	67303	24918	42385	8843	3974	4869	58460	20944	37516
2006/Febrero	66619	24299	42320	8873	3941	4932	57746	20358	37388
2006/Marzo	65604	23583	42021	8707	3833	4874	56897	19750	37147
2006/Abril	63158	22470	40688	8157	3561	4596	55001	18909	36092
2006/Maio	60387	21277	39110	7640	3391	4249	52747	17886	34861

Información subministrada directamente pola Consellería de Asuntos Sociais, Emprego e Relacións Laborais
A partir de maio de 2005 os datos non son comparables cos anteriores debido a un cambio metodolóxico. Para máis información consultar a páxina web do Servicio Público de Empleo Estatal (<http://www.inem.es>). O dato do ano 2005 é a media dos meses de maio a decembro
(..) Dato non dispoñible - (-) Non procede - (X) Segredo estatístico - I.G.E. - Instituto Galego de Estatística

Título	Poboación ocupada por sexo e profesión
Fonte	Censo de poboación e Vivenda 2001
Ambito	MAIV
Unidades	Nº de persoas
Ano	2001

		Total										Homes										Mulleres																																													
Código	Concello	Forzas armadas		Traballadores non cualificados		Operadores de instalacións e maquinaria, e montadores		Artesáns e traballadores cualificados das industrias manufactureiras, da construción e da minaría		Traballadores cualificados na agricultura e na pesca		Traballadores de servizos de restauración, persoais, protección e vendedores		Empregados de tipo administrativo		Técnicos e profesionais de apoio		Técnicos e profesionais científicos e intelectuais		Dirección das empresas e das administracións públicas		Total		Forzas armadas		Traballadores non cualificados		Operadores de instalacións e maquinaria, e montadores		Artesáns e traballadores cualificados das industrias manufactureiras, da construción e da minaría		Traballadores cualificados na agricultura e na pesca		Traballadores de servizos de restauración, persoais, protección e vendedores		Empregados de tipo administrativo		Técnicos e profesionais de apoio		Técnicos e profesionais científicos e intelectuais		Dirección das empresas e das administracións públicas		Total		Forzas armadas		Traballadores non cualificados		Operadores de instalacións e maquinaria, e montadores		Artesáns e traballadores cualificados das industrias manufactureiras, da construción e da minaría		Traballadores cualificados na agricultura e na pesca		Traballadores de servizos de restauración, persoais, protección e vendedores		Empregados de tipo administrativo		Técnicos e profesionais de apoio		Técnicos e profesionais científicos e intelectuais		Dirección das empresas e das administracións públicas		Total	
36057	Vigo		496	10311	14433	16764	1331	17846	11505	14842	15529	9973	113030		395	4697	11974	14544	926	6350	4865	8610	7169	6513	66043		101	5614	2459	2220	405	11496	6640	6232	8360	3460	46987		147	8353	4753	3960	1034	15989	8472	7734	10030	5050	65522																		
2	Total MAIV		659	16023	23427	28608	3316	24800	14847	18450	18486	14591	163207		512	7670	18674	24648	2282	8811	6375	10716	8456	9541	97685		1841	19215	34955	62366	13382	18462	11593	20136	15487	20407	217844		368	18258	11154	9307	10661	32851	15107	14183	18368	11497	141744																		
36000	PONTEVEDRA		2199	37473	46109	71673	24043	51313	26700	34319	33855	31904	359588		1841	19215	34955	62366	13382	18462	11593	20136	15487	20407	217844		368	18258	11154	9307	10661	32851	15107	14183	18368	11497	141744		368	18258	11154	9307	10661	32851	15107	14183	18368	11497	141744																		
1	GALICIA		8160	103453	114163	196501	93224	144031	77369	98399	106573	93305	1035178		7038	54274	86825	169210	50368	53777	33938	58376	48472	58798	621076		1122	49179	27338	27291	42856	90254	43431	40023	58101	34507	414102		1122	49179	27338	27291	42856	90254	43431	40023	58101	34507	414102																		

Revisión del Padrón municipal 2005. Datos a nivel nacional

00.- Nacional

Población por edad (año a año) y sexo

Unidad: Personas

	Ambos sexos	Varones	Mujeres
Total	44.108.530	21.780.869	22.327.661
0	405.687	210.131	195.556
1	428.836	220.598	208.238
2	418.055	215.322	202.733
3	422.477	216.790	205.687
4	419.527	216.453	203.074
5	405.658	208.370	197.288
6	398.519	205.482	193.037
7	403.910	206.845	197.065
8	400.139	204.452	195.687
9	404.861	208.024	196.837
10	408.896	210.202	198.694
11	424.825	218.475	206.350
12	440.914	226.113	214.801
13	437.544	225.265	212.279
14	445.305	228.795	216.510
15	453.978	233.321	220.657
16	459.323	236.143	223.180
17	467.600	240.623	226.977
18	483.471	248.119	235.352
19	507.051	259.993	247.058
20	534.528	273.795	260.733
21	561.593	287.213	274.380
22	605.186	309.881	295.305
23	643.539	330.604	312.935
24	686.787	352.483	334.304
25	717.206	368.994	348.212
26	759.075	392.326	366.749
27	775.172	401.647	373.525
28	795.579	411.409	384.170
29	795.332	412.464	382.868
30	790.861	409.481	381.380
31	774.441	401.660	372.781
32	772.619	400.380	372.239
33	759.731	392.684	367.047
34	753.185	389.632	363.553
35	744.487	383.301	361.186
36	740.017	380.250	359.767
37	743.856	380.572	363.284
38	729.002	372.623	356.379
39	725.012	368.969	356.043
40	735.184	373.506	361.678
41	700.667	355.875	344.792

42	677.755	343.061	334.694
43	661.620	333.661	327.959
44	667.857	336.893	330.964
45	648.686	326.511	322.175
46	635.627	319.498	316.129
47	620.771	311.241	309.530
48	579.467	290.207	289.260
49	562.008	280.970	281.038
50	536.762	266.952	269.810
51	537.784	268.286	269.498
52	535.713	267.445	268.268
53	500.364	248.561	251.803
54	491.188	243.856	247.332
55	509.656	250.915	258.741
56	534.562	263.077	271.485
57	488.213	240.033	248.180
58	467.358	228.356	239.002
59	491.512	239.553	251.959
60	466.538	226.670	239.868
61	460.832	224.113	236.719
62	399.347	193.609	205.738
63	368.253	178.492	189.761
64	454.755	218.657	236.098
65	304.685	143.768	160.917
66	346.170	163.583	182.587
67	387.030	182.119	204.911
68	426.419	197.116	229.303
69	409.933	190.332	219.601
70	404.725	186.502	218.223
71	413.442	188.845	224.597
72	403.906	182.857	221.049
73	379.758	170.668	209.090
74	377.904	165.970	211.934
75	349.116	151.923	197.193
76	339.212	144.791	194.421
77	309.363	130.416	178.947
78	301.078	124.632	176.446
79	276.307	111.541	164.766
80	259.868	102.810	157.058
81	239.595	93.694	145.901
82	224.210	83.596	140.614
83	194.059	72.980	121.079
84	169.734	58.655	111.079
85 y más	815.753	244.189	571.564

Fuente: Instituto Nacional de Estadística
Contacto: INE Difusión.
Copyright INE 2006

Revisión del Padrón municipal 2004. Datos a nivel nacional

00.- Nacional

Población por edad (año a año) y sexo

Unidad: Personas

	Ambos sexos	Varones	Mujeres
Total	43197684	21285247	21912437
0	373876	192977	180899
1	395636	204048	191588
2	405354	208176	197178
3	406973	210076	196897
4	392589	201778	190811
5	388232	200107	188125
6	394876	202134	192742
7	391944	200151	191793
8	397933	204415	193518
9	402138	206783	195355
10	418040	214976	203064
11	434058	222563	211495
12	430985	221869	209116
13	438963	225487	213476
14	447113	229649	217464
15	452344	232439	219905
16	459878	236423	223455
17	473541	243011	230530
18	492843	252883	239960
19	517740	265213	252527
20	542156	276989	265167
21	582650	297782	284868
22	619000	317350	301650
23	660167	337687	322480
24	689909	353732	336177
25	731219	376232	354987
26	748084	385915	362169
27	770022	396285	373737
28	770827	397907	372920
29	767184	395330	371854
30	753091	388845	364246
31	751962	388028	363934
32	740948	381583	359365
33	734232	378222	356010
34	726999	373205	353794
35	722959	370344	352615
36	728576	371766	356810
37	715888	364964	350924
38	712646	361931	350715
39	723217	366719	356498
40	689961	349856	340105
41	667540	337300	330240

42	652423	328614	323809
43	659313	332156	327157
44	640567	322102	318465
45	628112	315573	312539
46	613968	307614	306354
47	573438	287229	286209
48	556642	278424	278218
49	531820	264735	267085
50	533338	266383	266955
51	531675	265817	265858
52	496707	247092	249615
53	487756	242684	245072
54	506608	249955	256653
55	531807	262314	269493
56	485535	239290	246245
57	465109	227845	237264
58	489765	239247	250518
59	464413	226188	238225
60	459302	224026	235276
61	398029	193462	204567
62	367362	178612	188750
63	454836	219404	235432
64	303857	143840	160017
65	346414	164296	182118
66	388327	183576	204751
67	429214	199337	229877
68	413195	192891	220304
69	408625	189359	219266
70	418870	192681	226189
71	409739	186932	222807
72	386198	175138	211060
73	385364	170769	214595
74	357272	156975	200297
75	348463	150518	197945
76	318769	136116	182653
77	311752	130820	180932
78	287457	117840	169617
79	271778	109337	162441
80	252123	100410	151713
81	237641	90387	147254
82	207536	79687	127849
83	183022	64748	118274
84	146263	50379	95884
85 y más	792987	237315	555672

Fuente: Instituto Nacional de Estadística
Contacto: INE Difusión.
Copyright INE 2006

Revisión del Padrón municipal 2003. Datos a nivel nacional

00.- Nacional

Población por edad (año a año) y sexo

Unidad: Personas

	Ambos sexos	Varones	Mujeres
Total	42.717.064	21.034.326	21.682.738
0	367.822	189.748	178.074
1	387.550	199.232	188.318
2	391.336	202.193	189.143
3	377.743	194.171	183.572
4	377.408	194.404	183.004
5	385.216	197.111	188.105
6	383.674	195.703	187.971
7	391.531	201.107	190.424
8	395.684	203.288	192.396
9	411.761	211.680	200.081
10	427.812	219.364	208.448
11	424.673	218.521	206.152
12	433.344	222.544	210.800
13	441.578	226.804	214.774
14	446.347	229.413	216.934
15	454.064	233.379	220.685
16	467.331	239.798	227.533
17	486.301	249.708	236.593
18	507.161	260.488	246.673
19	529.530	271.042	258.488
20	568.364	290.773	277.591
21	603.407	309.598	293.809
22	643.937	329.548	314.389
23	672.926	344.995	327.931
24	713.960	367.130	346.830
25	731.694	377.061	354.633
26	754.799	388.039	366.760
27	757.045	390.357	366.688
28	754.581	388.316	366.265
29	741.653	382.274	359.379
30	741.503	382.047	359.456
31	731.257	376.339	354.918
32	725.401	373.134	352.267
33	718.601	368.673	349.928
34	715.002	365.904	349.098
35	721.665	368.066	353.599
36	710.101	361.960	348.141
37	707.374	359.119	348.255
38	718.431	364.246	354.185
39	685.472	347.590	337.882
40	663.667	335.400	328.267
41	648.655	326.698	321.957

42	656.076	330.618	325.458
43	637.599	320.802	316.797
44	625.442	314.285	311.157
45	611.456	306.555	304.901
46	571.585	286.523	285.062
47	555.088	277.768	277.320
48	530.715	264.558	266.157
49	532.399	266.322	266.077
50	531.055	266.012	265.043
51	496.167	247.313	248.854
52	487.758	243.110	244.648
53	506.594	250.485	256.109
54	532.260	263.109	269.151
55	485.835	240.045	245.790
56	465.822	228.842	236.980
57	490.999	240.446	250.553
58	465.620	227.434	238.186
59	460.639	225.325	235.314
60	399.360	194.730	204.630
61	368.845	179.967	188.878
62	457.304	221.522	235.782
63	305.814	145.302	160.512
64	348.651	166.015	182.636
65	391.614	186.022	205.592
66	434.038	202.497	231.541
67	418.580	196.526	222.054
68	414.557	193.271	221.286
69	425.614	197.155	228.459
70	417.362	191.806	225.556
71	394.207	180.342	213.865
72	394.579	176.592	217.987
73	366.951	162.963	203.988
74	358.820	156.764	202.056
75	329.395	142.474	186.921
76	323.767	137.873	185.894
77	299.645	124.754	174.891
78	284.896	116.608	168.288
79	265.751	107.755	157.996
80	252.181	98.010	154.171
81	221.814	87.067	134.747
82	197.588	71.647	125.941
83	159.463	56.219	103.244
84	146.974	49.107	97.867
85 y más	778.824	234.821	544.003

Fuente: Instituto Nacional de Estadística
Contacto: INE
Copyright INE 2006

Revisión del Padrón municipal 2005. comunidad autónoma

GA.- Galicia

Población por edad (año a año) y sexo

Unidad: Personas

	Ambos sexos	Varones	Mujeres
Total	2762198	1330703	1431495
0	18897	9830	9067
1	20237	10497	9740
2	19315	9963	9352
3	19984	10275	9709
4	20068	10398	9670
5	19463	10020	9443
6	19209	9986	9223
7	19634	10196	9438
8	19753	10114	9639
9	20343	10480	9863
10	20970	10737	10233
11	22849	11720	11129
12	23554	12136	11418
13	23809	12285	11524
14	24600	12607	11993
15	25824	13220	12604
16	26370	13458	12912
17	27259	13968	13291
18	28185	14345	13840
19	30035	15361	14674
20	32264	16440	15824
21	34134	17288	16846
22	35937	18426	17511
23	38757	19796	18961
24	41132	20800	20332
25	42393	21339	21054
26	44856	22540	22316
27	44970	22892	22078
28	45945	22935	23010
29	45522	22635	22887
30	44186	22491	21695
31	43048	21626	21422
32	43163	21657	21506
33	42393	21158	21235
34	42211	21060	21151
35	42407	21062	21345
36	42566	21230	21336
37	42158	21083	21075
38	41322	20349	20973
39	40744	20122	20622
40	40851	20305	20546
41	39705	19585	20120

42	39509	19654	19855
43	39873	19782	20091
44	40863	20438	20425
45	39609	19732	19877
46	38992	19252	19740
47	38408	19005	19403
48	37425	18442	18983
49	35805	17962	17843
50	35454	17671	17783
51	35308	17529	17779
52	35567	17676	17891
53	32702	16100	16602
54	34036	17005	17031
55	35468	17541	17927
56	36494	18018	18476
57	32703	15972	16731
58	34922	16849	18073
59	35534	17321	18213
60	33480	16210	17270
61	33320	16077	17243
62	29393	14067	15326
63	28356	13526	14830
64	30818	14538	16280
65	23024	10700	12324
66	24384	11309	13075
67	28868	13263	15605
68	34131	15705	18426
69	33468	15359	18109
70	33258	14869	18389
71	32751	14536	18215
72	32848	14715	18133
73	29538	12998	16540
74	29296	12679	16617
75	27127	11568	15559
76	26744	11287	15457
77	24501	10327	14174
78	22758	9276	13482
79	21480	8447	13033
80	20241	7746	12495
81	19478	7456	12022
82	18542	6856	11686
83	15455	5622	9833
84	14919	5097	9822
85 y más	74326	22106	52220

Fuente: Instituto Nacional de Estadística
Contacto: INE Difusión.
Copyright INE 2006

Revisión del Padrón municipal 2004. Datos comunidad autónoma

GA.- Galicia

Población por edad (año a año) y sexo

Unidad: Personas

	Ambos sexos	Varones	Mujeres
Total	2.750.985	1.324.987	1.425.998
0	18.681	9.737	8.944
1	18.516	9.554	8.962
2	19.369	9.974	9.395
3	19.687	10.211	9.476
4	19.087	9.823	9.264
5	18.776	9.763	9.013
6	19.403	10.072	9.331
7	19.488	9.960	9.528
8	20.141	10.368	9.773
9	20.787	10.663	10.124
10	22.706	11.661	11.045
11	23.331	12.030	11.301
12	23.632	12.174	11.458
13	24.462	12.534	11.928
14	25.701	13.166	12.535
15	26.219	13.371	12.848
16	27.163	13.944	13.219
17	28.013	14.272	13.741
18	29.789	15.257	14.532
19	32.028	16.333	15.695
20	33.890	17.182	16.708
21	35.700	18.355	17.345
22	38.446	19.672	18.774
23	40.862	20.690	20.172
24	42.148	21.284	20.864
25	44.612	22.463	22.149
26	44.792	22.827	21.965
27	45.640	22.776	22.864
28	45.198	22.507	22.691
29	43.816	22.278	21.538
30	42.668	21.469	21.199
31	42.809	21.504	21.305
32	42.031	20.965	21.066
33	41.930	20.905	21.025
34	41.987	20.823	21.164
35	42.262	21.097	21.165
36	41.870	20.942	20.928
37	41.096	20.219	20.877
38	40.393	19.948	20.445
39	40.578	20.174	20.404
40	39.487	19.493	19.994
41	39.278	19.496	19.782

42	39.705	19.692	20.013
43	40.747	20.377	20.370
44	39.446	19.634	19.812
45	38.889	19.226	19.663
46	38.286	18.942	19.344
47	37.325	18.386	18.939
48	35.701	17.930	17.771
49	35.360	17.620	17.740
50	35.216	17.518	17.698
51	35.512	17.685	17.827
52	32.643	16.118	16.525
53	34.017	17.046	16.971
54	35.427	17.575	17.852
55	36.425	18.006	18.419
56	32.700	16.030	16.670
57	34.869	16.869	18.000
58	35.476	17.323	18.153
59	33.475	16.259	17.216
60	33.254	16.080	17.174
61	29.421	14.126	15.295
62	28.377	13.586	14.791
63	30.878	14.606	16.272
64	22.906	10.653	12.253
65	24.406	11.338	13.068
66	28.986	13.376	15.610
67	34.375	15.879	18.496
68	33.711	15.560	18.151
69	33.639	15.138	18.501
70	33.215	14.827	18.388
71	33.301	15.013	18.288
72	30.007	13.343	16.664
73	29.889	13.052	16.837
74	27.703	11.924	15.779
75	27.406	11.695	15.711
76	25.206	10.759	14.447
77	23.529	9.727	13.802
78	22.285	8.883	13.402
79	21.044	8.179	12.865
80	20.406	7.919	12.487
81	19.539	7.334	12.205
82	16.444	6.129	10.315
83	15.998	5.608	10.390
84	12.909	4.326	8.583
85 y más	72.460	21.755	50.705

Fuente: Instituto Nacional de Estadística
Contacto: INE Difusión.
Copyright INE 2006

Revisión del Padrón municipal 2003. Datos comunidad autónoma.

GA.- Galicia

Población por edad (año a año) y sexo

Unidad: Personas

	Ambos sexos	Varones	Mujeres
Total	2.751.094	1.324.385	1.426.709
0	17.493	9.021	8.472
1	18.706	9.640	9.066
2	18.995	9.819	9.176
3	18.314	9.440	8.874
4	18.332	9.540	8.792
5	19.129	9.942	9.187
6	19.214	9.813	9.401
7	19.948	10.287	9.661
8	20.600	10.576	10.024
9	22.567	11.611	10.956
10	23.211	11.982	11.229
11	23.413	12.009	11.404
12	24.301	12.432	11.869
13	25.545	13.053	12.492
14	26.057	13.271	12.786
15	27.042	13.873	13.169
16	27.974	14.242	13.732
17	29.929	15.311	14.618
18	31.908	16.271	15.637
19	33.893	17.189	16.704
20	35.687	18.359	17.328
21	38.438	19.720	18.718
22	40.856	20.683	20.173
23	42.249	21.326	20.923
24	44.755	22.570	22.185
25	44.826	22.883	21.943
26	45.742	22.845	22.897
27	45.284	22.615	22.669
28	43.865	22.307	21.558
29	42.669	21.479	21.190
30	42.853	21.556	21.297
31	42.029	20.943	21.086
32	41.851	20.863	20.988
33	41.821	20.722	21.099
34	42.120	20.969	21.151
35	41.710	20.804	20.906
36	41.000	20.181	20.819
37	40.261	19.872	20.389
38	40.546	20.155	20.391
39	39.469	19.494	19.975
40	39.239	19.515	19.724
41	39.676	19.642	20.034

42	40.730	20.383	20.347
43	39.417	19.628	19.789
44	38.851	19.228	19.623
45	38.294	18.966	19.328
46	37.321	18.403	18.918
47	35.728	17.959	17.769
48	35.369	17.664	17.705
49	35.220	17.541	17.679
50	35.545	17.763	17.782
51	32.645	16.128	16.517
52	34.039	17.079	16.960
53	35.483	17.610	17.873
54	36.537	18.097	18.440
55	32.737	16.108	16.629
56	34.927	16.950	17.977
57	35.584	17.443	18.141
58	33.583	16.364	17.219
59	33.262	16.107	17.155
60	29.472	14.185	15.287
61	28.433	13.646	14.787
62	30.991	14.725	16.266
63	23.011	10.744	12.267
64	24.421	11.379	13.042
65	29.124	13.490	15.634
66	34.651	16.064	18.587
67	34.014	15.760	18.254
68	33.991	15.353	18.638
69	33.625	15.113	18.512
70	33.773	15.335	18.438
71	30.510	13.708	16.802
72	30.428	13.413	17.015
73	28.242	12.256	15.986
74	28.050	12.077	15.973
75	25.902	11.186	14.716
76	24.315	10.180	14.135
77	23.090	9.364	13.726
78	21.952	8.678	13.274
79	21.331	8.395	12.936
80	20.562	7.863	12.699
81	17.377	6.588	10.789
82	17.115	6.147	10.968
83	13.848	4.727	9.121
84	13.522	4.557	8.965
85 y más	70.555	21.206	49.349

Fuente: Instituto Nacional de Estadística
Contacto: INE
Copyright INE 2006

Revisión del Padrón municipal 2005. Datos a nivel provincia.

36.- Pontevedra

Población por edad (año a año) y sexo

Unidad: Personas

	Ambos sexos	Varones	Mujeres
Total	938.311	453.103	485.208
0	7.352	3.821	3.531
1	7.884	4.139	3.745
2	7.602	3.972	3.630
3	7.854	4.105	3.749
4	7.702	4.001	3.701
5	7.536	3.920	3.616
6	7.105	3.705	3.400
7	7.443	3.841	3.602
8	7.634	3.903	3.731
9	7.738	4.018	3.720
10	8.063	4.170	3.893
11	8.567	4.443	4.124
12	8.994	4.583	4.411
13	9.001	4.627	4.374
14	9.204	4.737	4.467
15	9.652	4.890	4.762
16	9.829	5.062	4.767
17	9.987	5.154	4.833
18	10.262	5.238	5.024
19	10.906	5.556	5.350
20	11.583	5.902	5.681
21	12.390	6.340	6.050
22	12.972	6.664	6.308
23	14.090	7.249	6.841
24	15.064	7.587	7.477
25	15.686	7.819	7.867
26	16.506	8.253	8.253
27	16.848	8.527	8.321
28	17.131	8.603	8.528
29	16.821	8.438	8.383
30	16.348	8.473	7.875
31	15.661	7.864	7.797
32	16.008	7.985	8.023
33	15.366	7.746	7.620
34	15.488	7.727	7.761
35	15.313	7.716	7.597
36	15.214	7.693	7.521
37	15.099	7.611	7.488
38	14.569	7.348	7.221
39	14.350	7.082	7.268
40	14.081	6.979	7.102
41	13.542	6.678	6.864

42	13.557	6.663	6.894
43	13.574	6.620	6.954
44	14.053	6.966	7.087
45	13.342	6.633	6.709
46	13.256	6.469	6.787
47	12.863	6.295	6.568
48	12.800	6.151	6.649
49	12.251	5.962	6.289
50	11.998	5.765	6.233
51	11.959	5.872	6.087
52	12.011	5.913	6.098
53	10.971	5.354	5.617
54	11.475	5.701	5.774
55	12.178	6.023	6.155
56	12.342	6.097	6.245
57	10.627	5.167	5.460
58	11.630	5.585	6.045
59	11.840	5.758	6.082
60	11.072	5.386	5.686
61	10.382	5.033	5.349
62	8.954	4.297	4.657
63	8.745	4.189	4.556
64	9.669	4.626	5.043
65	6.976	3.187	3.789
66	7.438	3.350	4.088
67	8.753	4.018	4.735
68	9.993	4.502	5.491
69	9.845	4.440	5.405
70	9.676	4.300	5.376
71	9.415	4.057	5.358
72	9.495	4.131	5.364
73	8.531	3.656	4.875
74	8.446	3.577	4.869
75	7.613	3.193	4.420
76	7.401	2.976	4.425
77	6.708	2.745	3.963
78	6.202	2.450	3.752
79	5.972	2.175	3.797
80	5.576	1.996	3.580
81	5.276	1.912	3.364
82	4.781	1.633	3.148
83	4.162	1.413	2.749
84	3.897	1.211	2.686
85 y más	20.161	5.487	14.674

Fuente: Instituto Nacional de Estadística
Contacto: INE Difusión.
Copyright INE 2006

Revisión del Padrón municipal 2004. Datos a nivel provincia.

36.- Pontevedra

Población por edad (año a año) y sexo

Unidad: Personas

	Ambos sexos	Varones	Mujeres
Total	930.931	449.112	481.819
0	7.261	3.825	3.436
1	7.219	3.768	3.451
2	7.504	3.930	3.574
3	7.489	3.893	3.596
4	7.364	3.809	3.555
5	6.855	3.589	3.266
6	7.352	3.799	3.553
7	7.518	3.852	3.666
8	7.612	3.943	3.669
9	7.989	4.142	3.847
10	8.510	4.417	4.093
11	8.887	4.523	4.364
12	8.920	4.571	4.349
13	9.138	4.709	4.429
14	9.639	4.882	4.757
15	9.764	5.007	4.757
16	9.974	5.157	4.817
17	10.254	5.221	5.033
18	10.834	5.540	5.294
19	11.530	5.867	5.663
20	12.332	6.311	6.021
21	12.886	6.635	6.251
22	13.980	7.186	6.794
23	14.937	7.529	7.408
24	15.582	7.802	7.780
25	16.439	8.226	8.213
26	16.764	8.484	8.280
27	16.981	8.522	8.459
28	16.669	8.360	8.309
29	16.185	8.353	7.832
30	15.458	7.784	7.674
31	15.852	7.923	7.929
32	15.203	7.661	7.542
33	15.334	7.631	7.703
34	15.132	7.619	7.513
35	15.117	7.648	7.469
36	14.970	7.540	7.430
37	14.457	7.290	7.167
38	14.206	7.011	7.195
39	13.944	6.912	7.032
40	13.419	6.603	6.816
41	13.482	6.603	6.879
42	13.499	6.587	6.912

43	14.047	6.963	7.084
44	13.266	6.592	6.674
45	13.213	6.452	6.761
46	12.829	6.273	6.556
47	12.766	6.124	6.642
48	12.210	5.947	6.263
49	11.964	5.748	6.216
50	11.941	5.899	6.042
51	12.001	5.913	6.088
52	10.956	5.365	5.591
53	11.469	5.718	5.751
54	12.161	6.023	6.138
55	12.327	6.099	6.228
56	10.632	5.182	5.450
57	11.622	5.584	6.038
58	11.841	5.774	6.067
59	11.067	5.397	5.670
60	10.378	5.043	5.335
61	8.982	4.339	4.643
62	8.753	4.199	4.554
63	9.703	4.665	5.038
64	6.954	3.182	3.772
65	7.435	3.347	4.088
66	8.809	4.056	4.753
67	10.067	4.548	5.519
68	9.933	4.526	5.407
69	9.766	4.356	5.410
70	9.545	4.126	5.419
71	9.622	4.207	5.415
72	8.660	3.750	4.910
73	8.615	3.681	4.934
74	7.797	3.313	4.484
75	7.582	3.099	4.483
76	6.919	2.877	4.042
77	6.435	2.567	3.868
78	6.215	2.304	3.911
79	5.792	2.118	3.674
80	5.565	2.044	3.521
81	5.048	1.759	3.289
82	4.434	1.542	2.892
83	4.187	1.352	2.835
84	3.513	1.126	2.387
85 y más	19.469	5.269	14.200

Fuente: Instituto Nacional de Estadística
Contacto: INE Difusión.
Copyright INE 2006

Revisión del Padrón municipal 2003. Datos a nivel provincia.

36.- Pontevedra

Población por edad (año a año) y sexo

Unidad: Personas

	Ambos sexos	Varones	Mujeres
Total	927.555	446.839	480.716
0	6.814	3.553	3.261
1	7.243	3.799	3.444
2	7.171	3.715	3.456
3	7.013	3.618	3.395
4	6.562	3.446	3.116
5	7.204	3.727	3.477
6	7.399	3.782	3.617
7	7.547	3.914	3.633
8	7.897	4.091	3.806
9	8.439	4.394	4.045
10	8.835	4.517	4.318
11	8.806	4.495	4.311
12	9.094	4.676	4.418
13	9.591	4.838	4.753
14	9.672	4.945	4.727
15	9.916	5.115	4.801
16	10.230	5.196	5.034
17	10.884	5.545	5.339
18	11.486	5.832	5.654
19	12.330	6.317	6.013
20	12.897	6.636	6.261
21	13.960	7.186	6.774
22	14.927	7.535	7.392
23	15.640	7.835	7.805
24	16.465	8.250	8.215
25	16.731	8.490	8.241
26	17.001	8.556	8.445
27	16.697	8.415	8.282
28	16.119	8.310	7.809
29	15.436	7.761	7.675
30	15.814	7.906	7.908
31	15.136	7.601	7.535
32	15.276	7.595	7.681
33	15.068	7.581	7.487
34	15.037	7.562	7.475
35	14.902	7.456	7.446
36	14.376	7.247	7.129
37	14.144	6.988	7.156
38	13.933	6.906	7.027
39	13.370	6.556	6.814
40	13.442	6.611	6.831

41	13.458	6.552	6.906
42	14.026	6.949	7.077
43	13.275	6.597	6.678
44	13.190	6.420	6.770
45	12.845	6.277	6.568
46	12.739	6.120	6.619
47	12.226	5.965	6.261
48	11.951	5.758	6.193
49	11.970	5.914	6.056
50	12.035	5.955	6.080
51	10.966	5.371	5.595
52	11.499	5.723	5.776
53	12.192	6.042	6.150
54	12.377	6.133	6.244
55	10.637	5.200	5.437
56	11.659	5.618	6.041
57	11.910	5.818	6.092
58	11.115	5.429	5.686
59	10.385	5.060	5.325
60	9.049	4.390	4.659
61	8.760	4.208	4.552
62	9.764	4.708	5.056
63	7.012	3.219	3.793
64	7.475	3.380	4.095
65	8.866	4.094	4.772
66	10.180	4.627	5.553
67	10.035	4.604	5.431
68	9.901	4.452	5.449
69	9.655	4.207	5.448
70	9.780	4.301	5.479
71	8.826	3.860	4.966
72	8.756	3.781	4.975
73	7.967	3.408	4.559
74	7.764	3.206	4.558
75	7.109	2.997	4.112
76	6.659	2.685	3.974
77	6.442	2.438	4.004
78	6.050	2.252	3.798
79	5.784	2.144	3.640
80	5.307	1.906	3.401
81	4.687	1.657	3.030
82	4.465	1.475	2.990
83	3.763	1.226	2.537
84	3.738	1.154	2.584
85 y más	18.802	5.061	13.741

Fuente: Instituto Nacional de Estadística
Contacto: INE
Copyright INE 2006

Revisión del Padrón municipal 2005. Datos por municipios.

36.- VIGO

Población por sexo, municipios y edad (grupos quinquenales).

Unidad: personas

	Ambos sexos	Varones	Mujeres
Total	293.725	140.119	153.606
0-4	12.374	6.440	5.934
05-09	11.838	6.189	5.649
10-14	13.211	6.793	6.418
15-19	15.540	7.875	7.665
20-24	20.268	10.355	9.913
25-29	26.409	13.215	13.194
30-34	25.567	12.656	12.911
35-39	24.117	11.943	12.174
40-44	22.427	10.729	11.698
45-49	21.044	9.812	11.232
50-54	19.290	9.051	10.239
55-59	19.203	9.084	10.119
60-64	15.230	7.354	7.876
65-69	12.548	5.680	6.868
70-74	13.141	5.582	7.559
75-79	9.587	3.690	5.897
80-84	6.534	2.229	4.305
85 y más	5.397	1.442	3.955

Fuente: Instituto Nacional de Estadística

Contacto: INE

Revisión del Padrón municipal 2004. Datos por municipios.

36.- Vigo

Población por sexo, municipios y edad (grupos quinquenales).

Unidad: personas

	Ambos sexos	Varones	Mujeres
Total	292.059	139.405	152.654
0-4	12.122	6.344	5.778
05-09	11.830	6.187	5.643
10-14	13.522	6.950	6.572
15-19	15.940	8.048	7.892
20-24	21.498	10.955	10.543
25-29	26.883	13.561	13.322
30-34	25.008	12.342	12.666
35-39	23.671	11.639	12.032
40-44	22.068	10.565	11.503
45-49	20.652	9.555	11.097
50-54	19.613	9.313	10.300
55-59	18.768	8.899	9.869
60-64	13.907	6.724	7.183
65-69	13.248	5.969	7.279
70-74	12.658	5.335	7.323
75-79	9.357	3.545	5.812
80-84	6.094	2.073	4.021
85 y más	5.220	1.401	3.819

Fuente: Instituto Nacional de Estadística

Contacto: INE

Revisión del Padrón municipal 2003. Datos por municipios.

36.- Vigo

Población por sexo, municipios y edad (grupos quinquenales).

Unidad: personas

	Ambos sexos	Varones	Mujeres
Total	292.566	139.556	153.010
0-4	11.747	6.137	5.610
05-09	12.002	6.261	5.741
10-14	13.889	7.077	6.812
15-19	16.780	8.491	8.289
20-24	23.149	11.788	11.361
25-29	26.852	13.465	13.387
30-34	25.019	12.416	12.603
35-39	23.307	11.377	11.930
40-44	22.207	10.548	11.659
45-49	20.287	9.419	10.868
50-54	19.875	9.505	10.370
55-59	18.228	8.696	9.532
60-64	13.054	6.261	6.793
65-69	13.883	6.221	7.662
70-74	12.325	5.197	7.128
75-79	9.062	3.404	5.658
80-84	5.887	1.989	3.898
85 y más	5.013	1.304	3.709

Fuente: Instituto Nacional de Estadística

Contacto: INE

Copyright INE 2006

Encuesta de Población Activa (EPA) 2006

Ocupados

Ocupados por nacionalidad, sexo y sector económico

Unidades: Miles de personas

	Total			Española			Doble nacionalidad			Extranjera: Total			Extranjera: Unión Europea		
	Ambos sexos	Varones	Mujeres	Ambos sexos	Varones	Mujeres	Ambos sexos	Varones	Mujeres	Ambos sexos	Varones	Mujeres	Ambos sexos	Varones	Mujeres
Total	19.400,10	11.575,60	7.824,50	16.960,10	10.200,80	6.759,30	140,6	68,4	72,2	2.299,40	1.306,40	993	276,1	160,3	115,7
Agricultura	984,8	701,7	283,1	830	593,1	236,9	2,2	0,8	1,4	152,6	107,9	44,8	5,7	4	1,7
Industria	3.273,60	2.486,00	787,6	2.970,10	2.246,60	723,5	16,8	12	4,7	286,8	227,4	59,4	39	30,3	8,7
Construcción	2.436,70	2.313,90	122,8	1.923,30	1.806,40	116,8	16,5	16,2	0,3	497	491,3	5,7	33,4	32,6	0,8
Servicios	12.705,00	6.074,00	6.631,00	11.236,70	5.554,70	5.682,10	105,2	39,5	65,7	1.363,00	479,9	883,2	198	93,5	104,5

	Extranjera: Resto de Europa			Extranjera: América Latina			Extranjera: Resto del mundo y apátrida		
	Ambos sexos	Varones	Mujeres	Ambos sexos	Varones	Mujeres	Ambos sexos	Varones	Mujeres
Total	468,1	254,4	213,8	1.112,40	547,3	565,1	442,8	344,4	98,4
Agricultura	62,2	39,2	23	40,9	25,6	15,3	43,9	39,1	4,8
Industria	66	52	14	103,7	73,7	30	78,1	71,4	6,7
Construcción	118,2	117,4	0,8	228,9	225	3,9	116,5	116,3	0,2
Servicios	221,8	45,8	176	738,9	223	515,9	204,4	117,6	86,8

1) Al igual que los ocupados de nacionalidad española, sólo se consideran a los de nacionalidad extranjera que habita en viviendas familiares

2) Incluye los 25 países de la Unión Europea (UE-25) excepto España. Por tanto, a Alemania, Austria, Bélgica, Dinamarca, Finlandia, Francia, Grecia, Irlanda, Italia, Luxemburgo, Países Bajos, Portugal, Reino Unido y Suecia, se le añaden los 10 países que entran a formar parte de la Unión desde el 1 de mayo de 2004, es decir, Chipre, Eslovenia, Estonia, Hungría, Letonia, Lituania, Malta, Polonia, República Checa y Eslovaquia.

3) Española y otra

Fuente: Instituto Nacional de Estadística
Copyright INE 2006

Participación da muller por especialidades en sectores relacionados coa construción

2002-2005

Proyectos con datos por sexo do nº alumnado nas especialidades 36

especialidade	Total alumnos	Total alumnas	Total global	% mulleres/total
Carpintería	111	220	331	66,47%
Cantería	80	189	269	70,26%
Albañilería	181	151	332	45,48%
Construcción	30	47	77	61,04%
Fontanería-electricidade	81	37	118	31,36%
Pintura	3	9	12	75,00%

Mulleres insertadas por cuenta ajena por especialidades relacionadas coa construción en ocupacións relacionadas ou non relacionadas

2002-2004

Proyectos con datos 41

Especialidade	Total	Insercións relacionadas	Insercións non relacionadas
Carpintería	130	19	111
Cantería	109	7	102
Albanería	84	6	78
Construcción	22	3	19
Fontanería-electricidade	12		12
Ebanistería	4	1	3
Electricidade	4		4
Forxa	3	1	2
Instalacións	2		2

Notice comparative des données statistiques

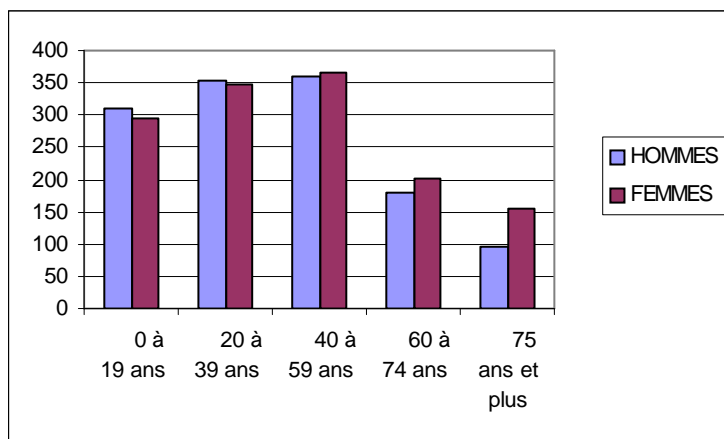
DIESE

a.1.1 Population totale hommes/femmes par classes d'âge : niveau national et régional.

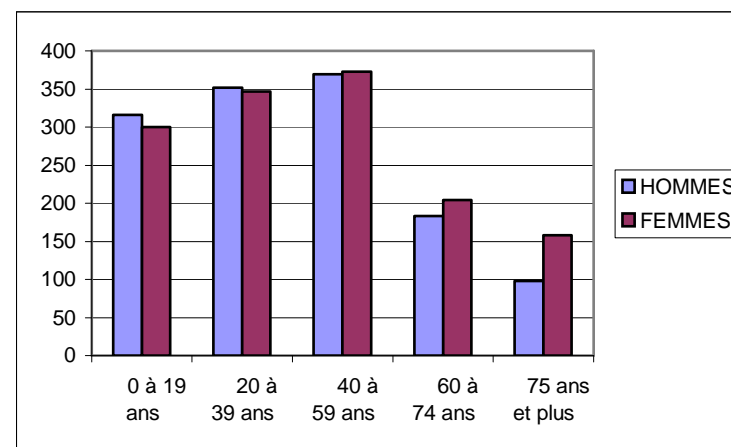
Estimations de la population par sexe et âge au 1er janvier 2006 en milliers.

	Midi-Pyrénées		France métropolitaine
	2003	2004	2004
Ensemble	2 668	2 701	60 340
0 à 19 ans	607	616	15 095
20 à 39 ans	700	699	16 405
40 à 59 ans	725	742	16 364
60 à 74 ans	385	387	7 729
75 ans et plus	250	257	4 746
Hommes	1 301	1 318	29 318
0 à 19 ans	311	316	7 718
20 à 39 ans	353	352	8 218
40 à 59 ans	360	369	8 070
60 à 74 ans	181	183	3 594
75 ans et plus	96	98	1 718
Femmes	1 367	1 383	31 022
0 à 19 ans	296	300	7 377
20 à 39 ans	347	347	8 187
40 à 59 ans	365	373	8 294
60 à 74 ans	203	204	4 135
75 ans et plus	155	158	3 028

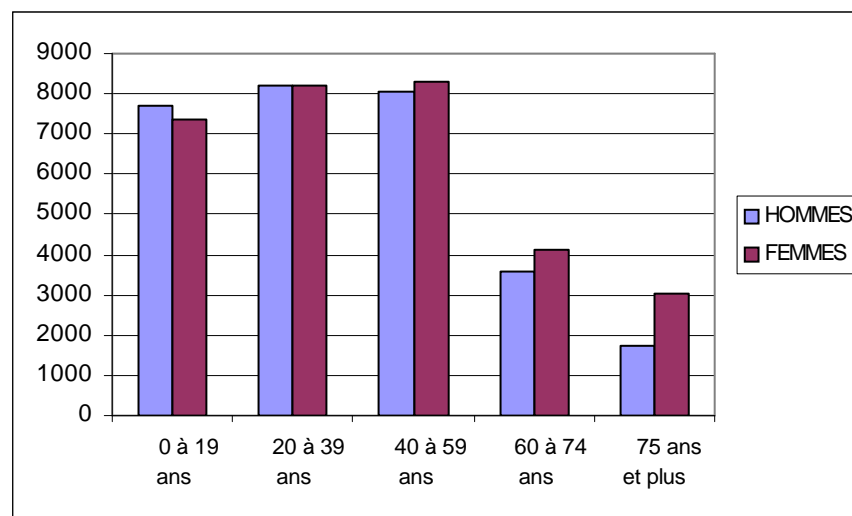
2003 – MIDI PYRENEES



2004-MIDI-PYRENEES



2004 - FRANCE

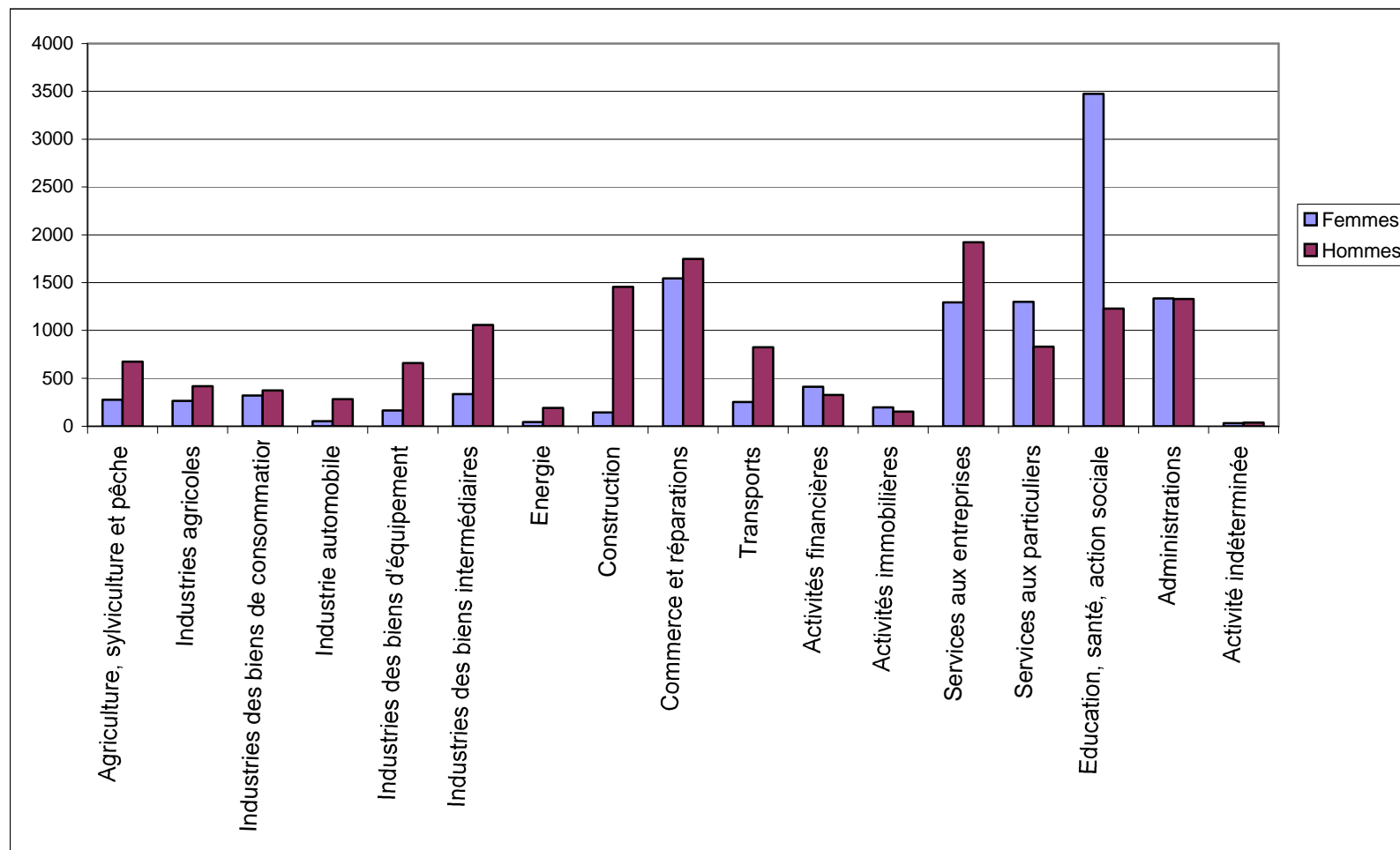


a.1.2 Population active totale par sexe et secteur d'activité :

Données nationales	Femmes	Hommes	Ensemble	Part des femmes en %	% de la population féminine occupée
Agriculture, sylviculture et pêche	276	674	950	29,1	2,4
Industries agricoles	262	416	678	38,7	2,3
Industries des biens de consommation	320	371	691	46,3	2,8
Industrie automobile	52	281	333	15,6	0,5
Industries des biens d'équipement	163	657	820	19,9	1,4
Industries des biens intermédiaires	334	1 056	1 390	24,0	2,9
Energie	44	190	234	18,9	0,4
Construction	142	1 455	1 597	8,9	1,2
Commerce et réparations	1 545	1 747	3 292	46,9	13,5
Transports	251	825	1 076	23,3	2,2
Activités financières	409	325	734	55,7	3,6
Activités immobilières	195	152	347	56,1	1,7

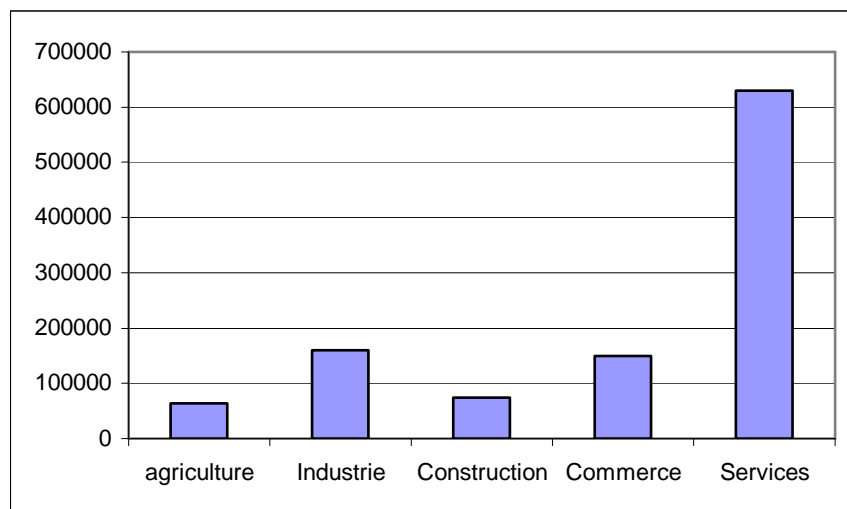
Données nationales	Femmes	Hommes	Ensemble	Part des femmes en %	% de la population féminine occupée
Services aux entreprises	1 292	1 923	3 215	40,2	11,3
Services aux particuliers	1 298	829	2 127	61,0	11,4
Education, santé, action sociale	3 475	1 227	4 702	73,9	30,4
Administrations	1 335	1 328	2 663	50,1	11,7
Activité indéterminée	33	38	71	46,5	0,3
Total	11 425	13 496	24 921	45,8	100,0

2005 – National

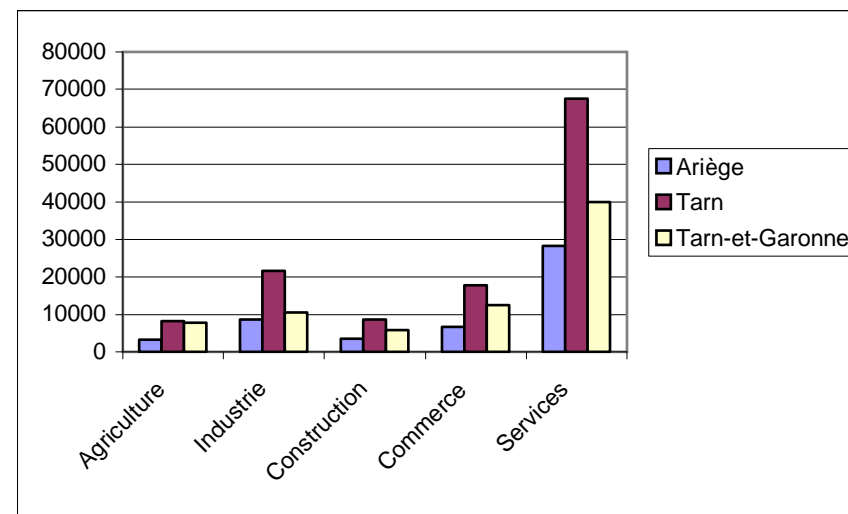


Estimations d'emploi salarié et non salarié par secteur d'activité et par département au 31 décembre 2005. En milliers

2005 – Régional Midi-Pyrénées

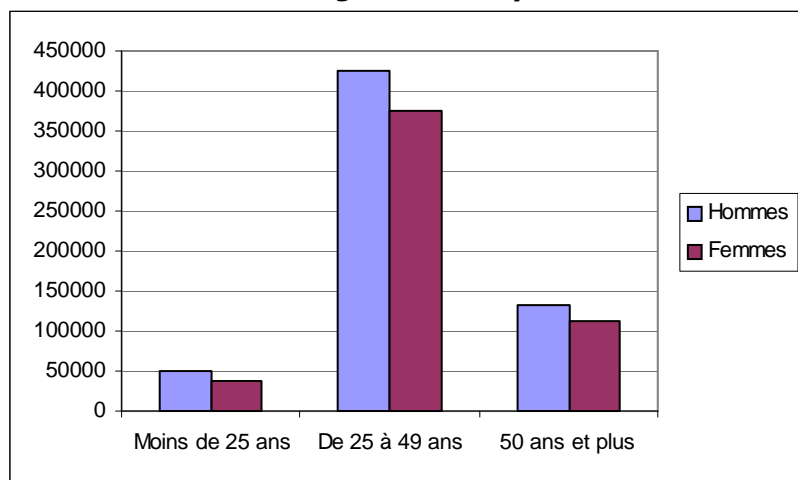


2005 – Local - 3 départements concernés

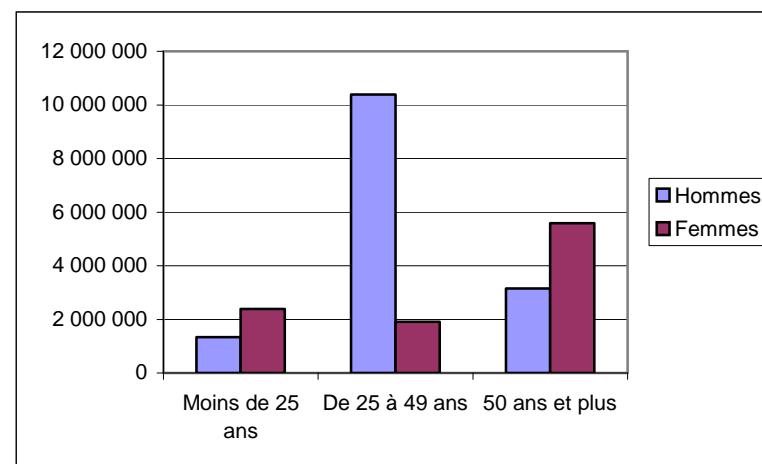


a .1.3 Population totale active par sexe et classe d'âge au niveau national et régional.

1999 – Régional Midi-Pyrénées



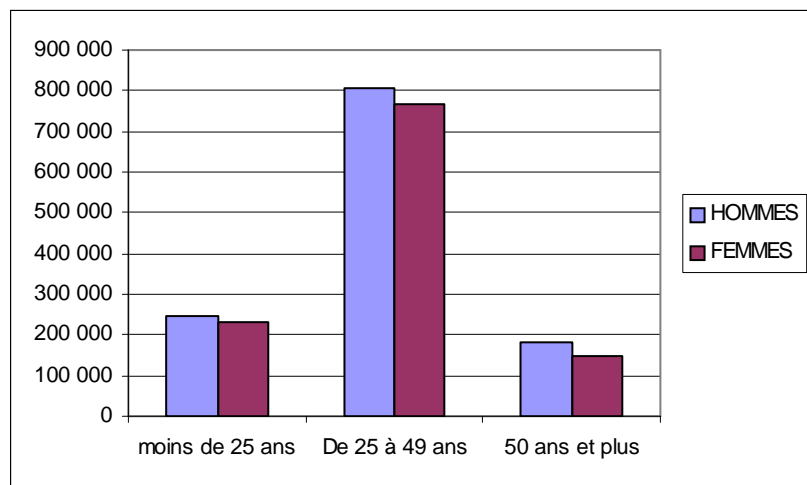
1999 - National



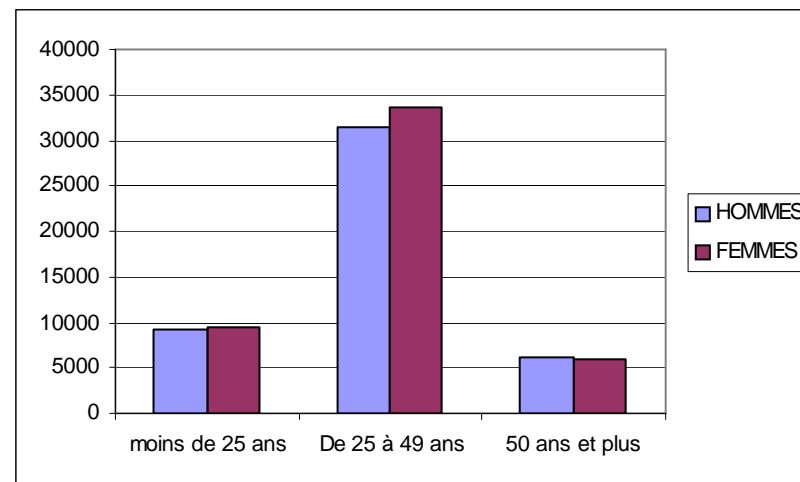
a.1.4 Demandeurs d'emploi par sexe et classes d'âge au niveau national, régional et local.

Demandeurs d'emploi par sexe, âge et département					
au 31/12/05	Ariège	Tarn	Tarn-et-Garonne	Midi-Pyrénées	Part région / France (%)
Hommes	2 474	6 455	3 734	46 872	3,8
moins de 25 ans	474	1 318	797	9 178	3,7
De 25 à 49 ans	1 596	4 222	2 393	31 369	3,9
50 ans et plus	404	915	544	6 325	3,5
Femmes	2 533	6 521	4 074	49 010	4,3
moins de 25 ans	481	1 321	855	9 526	4,1
De 25 à 49 ans	1 697	4 350	2 733	33 656	4,4
50 ans et plus	355	850	486	5 828	4
Ensemble	5 007	12 976	7 808	95 882	4
moins de 25 ans	955	2 639	1 652	18 704	3,9
De 25 à 49 ans	3 293	8 572	5 126	65 025	4,1
50 ans et plus	759	1 765	1 030	12 153	3,7

2005-NATIONAL

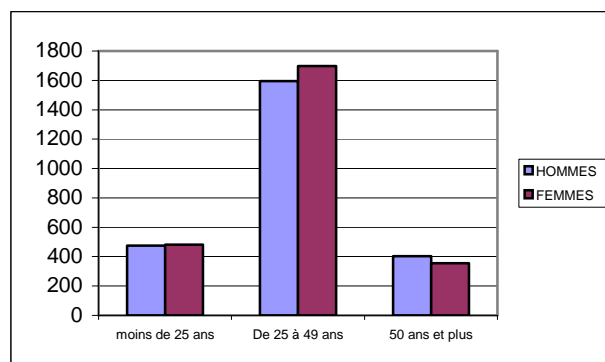


2005-REGIONAL

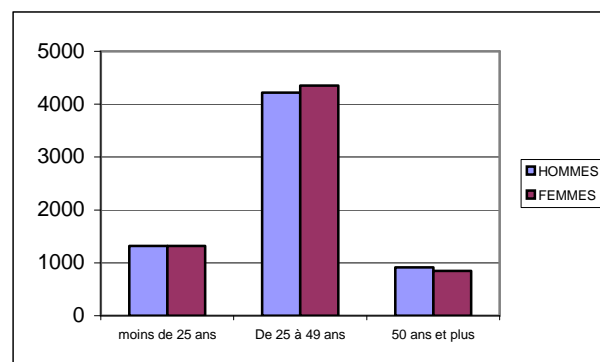


2005 – LOCAL

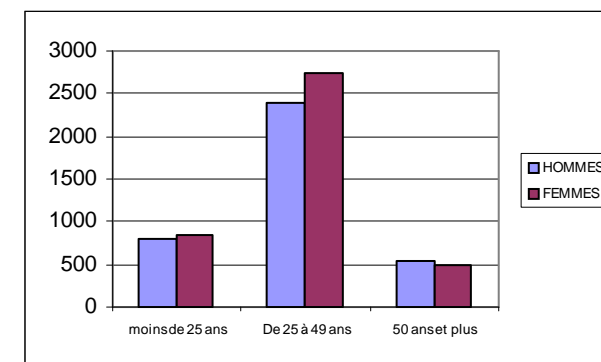
ARIEGE



TARN



TARN-ET-GARONNE



a.1.5 Population active par catégories socio-professionnelles et par sexe en France et en Midi-Pyrénées - En milliers

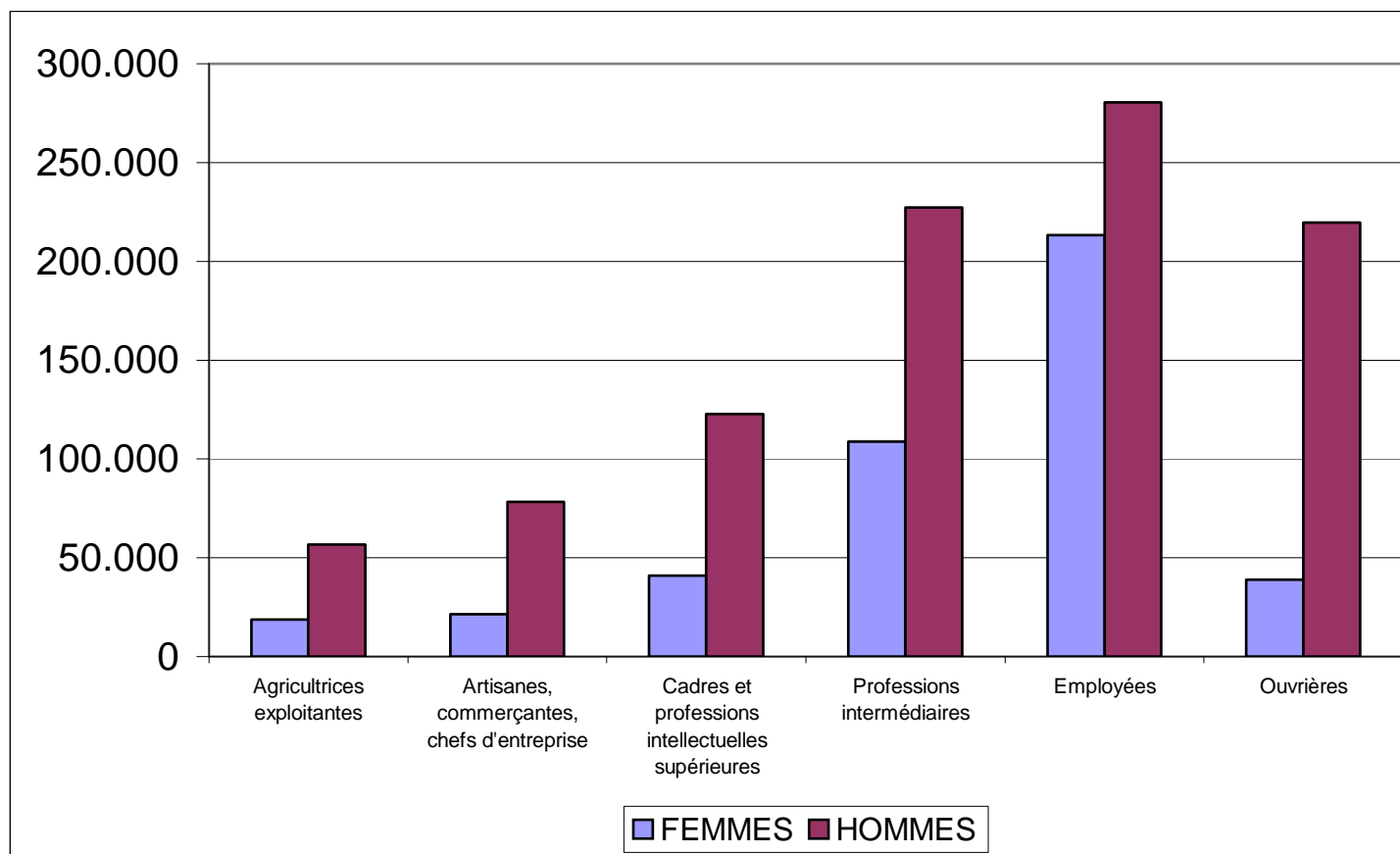
2005 - NATIONAL

	Femmes	Hommes	Ensemble	Part des femmes en %	% de la population féminine occupée
Agriculteurs	196	455	651	30,1	1,7
Artisans	170	557	727	23,4	1,5
Commerçants et assimilés	244	409	653	37,3	2,1
Chefs d'entreprises de 10 salariés ou plus	21	104	125	16,6	0,2
Cadres et professions intellectuelles supérieures	1 317	2 343	3 660	36	11,5
<i>dont : Professions libérales</i>	<i>132</i>	<i>214</i>	<i>346</i>	<i>38,1</i>	<i>1,2</i>
<i>Cadres de la fonction publique</i>	<i>139</i>	<i>231</i>	<i>370</i>	<i>37,5</i>	<i>1,2</i>
<i>Professeurs, professions scientifiques</i>	<i>375</i>	<i>342</i>	<i>717</i>	<i>52,3</i>	<i>3,3</i>
<i>Professions de l'information, des arts et des spectacles</i>	<i>106</i>	<i>126</i>	<i>232</i>	<i>45,7</i>	<i>0,9</i>
<i>Cadres administratifs et commerciaux d'entreprises</i>	<i>404</i>	<i>619</i>	<i>1 023</i>	<i>39,5</i>	<i>3,5</i>
<i>Ingénieurs et cadres techniques d'entreprises</i>	<i>161</i>	<i>811</i>	<i>972</i>	<i>16,5</i>	<i>1,4</i>
Professions intermédiaires	2 781	2 964	5 745	48,4	24,3
<i>dont : Instituteurs et assimilés</i>	<i>551</i>	<i>268</i>	<i>819</i>	<i>67,3</i>	<i>4,8</i>

	Femmes	Hommes	Ensemble	Part des femmes en %	% de la population féminine occupée
<i>Professions intermédiaires de la santé et du travail social</i>	865	244	1 109	78	7,6
<i>Clergé, religieux</i>	1	8	9	8,7	0
<i>Professions intermédiaires administratives de la fonction publique</i>	259	209	468	55,3	2,3
<i>Professions intermédiaires administratives et commerciales des entreprises</i>	914	802	1 716	53,3	8
<i>Techniciens</i>	132	929	1 061	12,4	1,2
<i>Contremaîtres, agents de maîtrise</i>	59	504	563	10,5	0,5
<i>Employés</i>	5 542	1 690	7 232	76,6	48,5
<i>dont : Employés civils et agents de service de la fonction publique</i>	1 667	492	2 159	77,2	14,6
<i>Policiers et militaires</i>	54	441	495	10,9	0,5
<i>Employés administratifs d'entreprises</i>	1 437	298	1 735	82,8	12,6
<i>Employés de commerce</i>	839	241	1 080	77,7	7,3
<i>Personnels des services directs aux particuliers</i>	1 545	218	1 763	87,7	13,5
<i>Ouvriers</i>	1 082	4 890	5 972	18,1	9,5
<i>dont : Ouvriers qualifiés de type industriel</i>	208	1 166	1 374	15,1	1,8
<i>Ouvriers qualifiés de type artisanal</i>	113	1 312	1 425	7,9	1
<i>Chauffeurs</i>	44	576	620	7,1	0,4
<i>Ouvriers qualifiés de la manutention, du magasinage et du transport</i>	55	417	472	11,6	0,5

	Femmes	Hommes	Ensemble	Part des femmes en %	% de la population féminine occupée
<i>Ouvriers non qualifiés de type industriel</i>	395	731	1 126	35,1	3,5
<i>Ouvriers non qualifiés de type artisanal</i>	203	522	725	28	1,8
<i>Ouvriers agricoles</i>	64	166	230	27,7	0,6
Catégorie socioprofessionnelle indéterminée	76	81	157	48,2	0,7
Total	11 425	13 496	24 921	45,8	100

1999 - REGIONAL



B. Position des femmes dans le secteur du bâtiment.

b.1 Répartition par sexe emploi salarié et non salariés.

2005	Ariège	Tarn	Tarn-et-Garonne	Midi-Pyrénées
Total effectif Salarié du secteur de la construction	2 627	6 945	4 534	60 191
hommes	2414	584	4133	55 537
femmes	213	6361	401	4654
Total effectif Non salarié du secteur de la construction	983	1 697	1 319	14 494
Hommes	//	//	//	//
Femmes	//	//	//	//
TOTAL	3 610	8 642	5 853	74 685

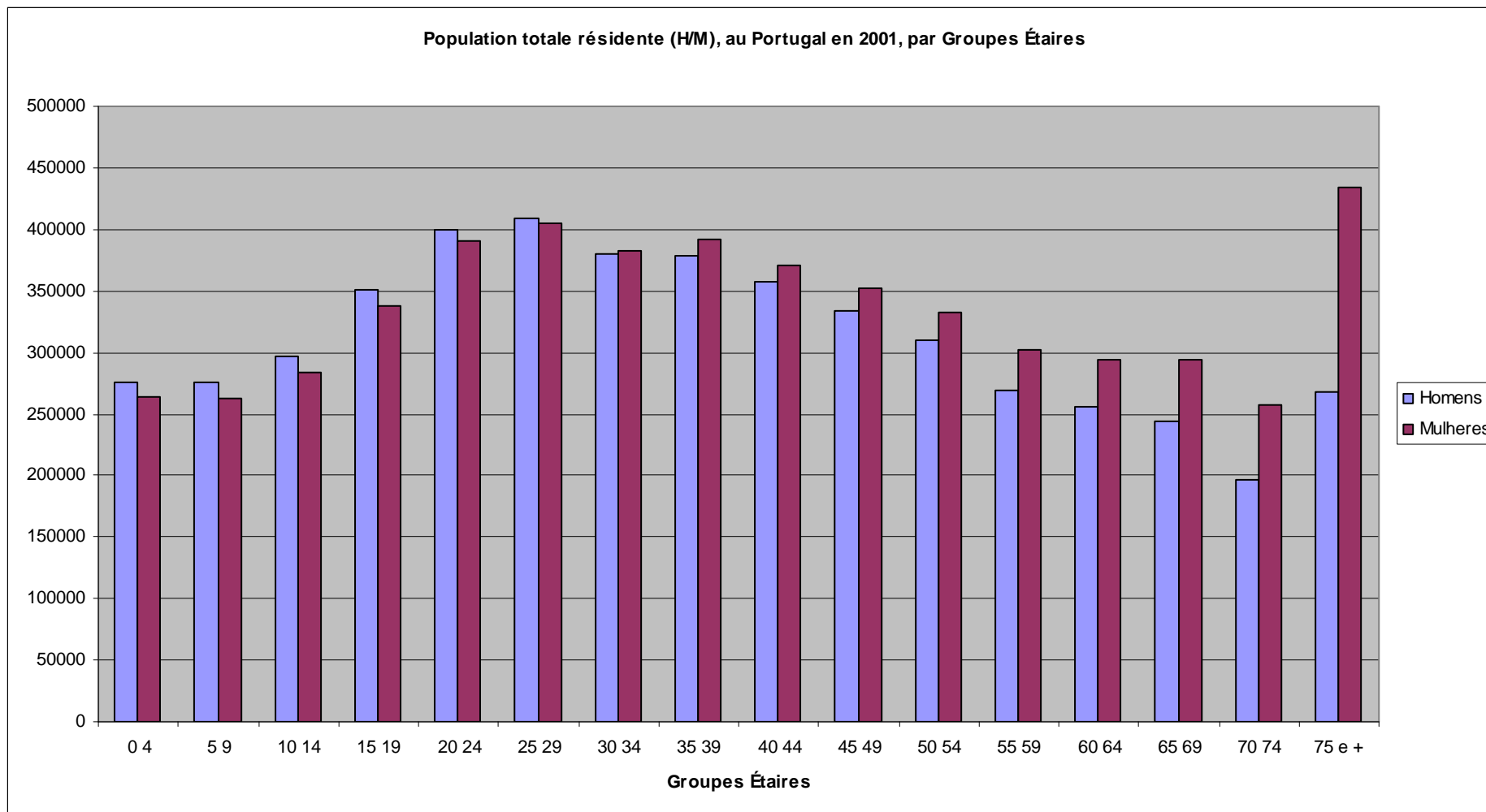
b.2 Répartition hommes/femmes par type d'emploi dans le bâtiment au niveau national, régional et local 2005.

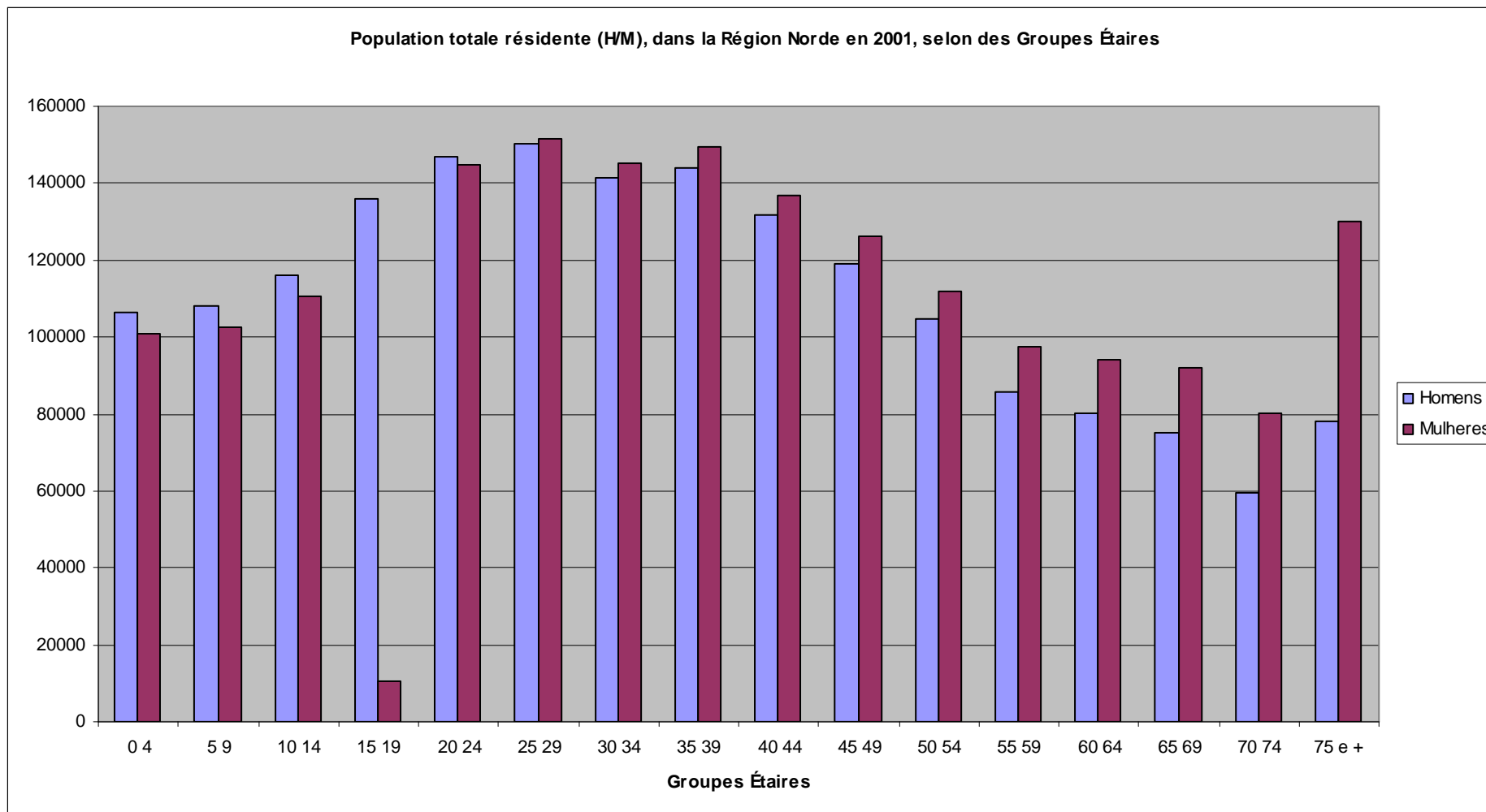
Données 2006	National	
	Hommes	Femmes
Effectif salarié	865 180	90 820
Ouvriers	//	181
Employés et techniciens	//	42 412
Cadres	//	10 444
Autres fonctions tertiaires	//	37 782

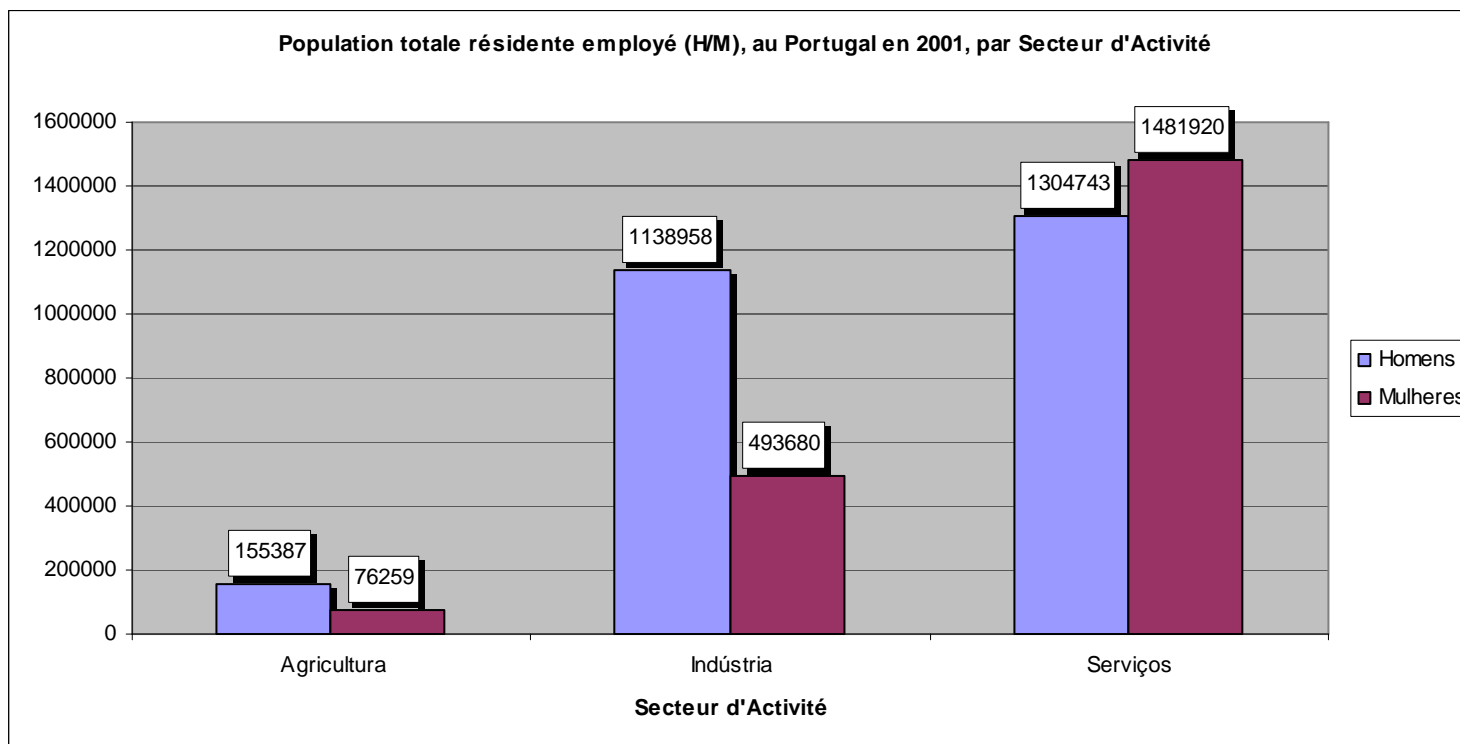
Qualification	Ariège		Tarn et Garonne		Tarn		Midi-Pyrénées	
	Hommes	Femmes	Hommes	Femmes	Hommes	Femmes	Hommes	Femmes
2006								
Cadres et ingénieurs	//	14	//	25	//	35	//	352
Employés Techniciens et Agent de maîtrise	//	168	//	326	//	473	//	3795
Ouvriers et Employés		31		50		76	//	507
Total	2414	213	4133	401	6361	584	55 537	4654

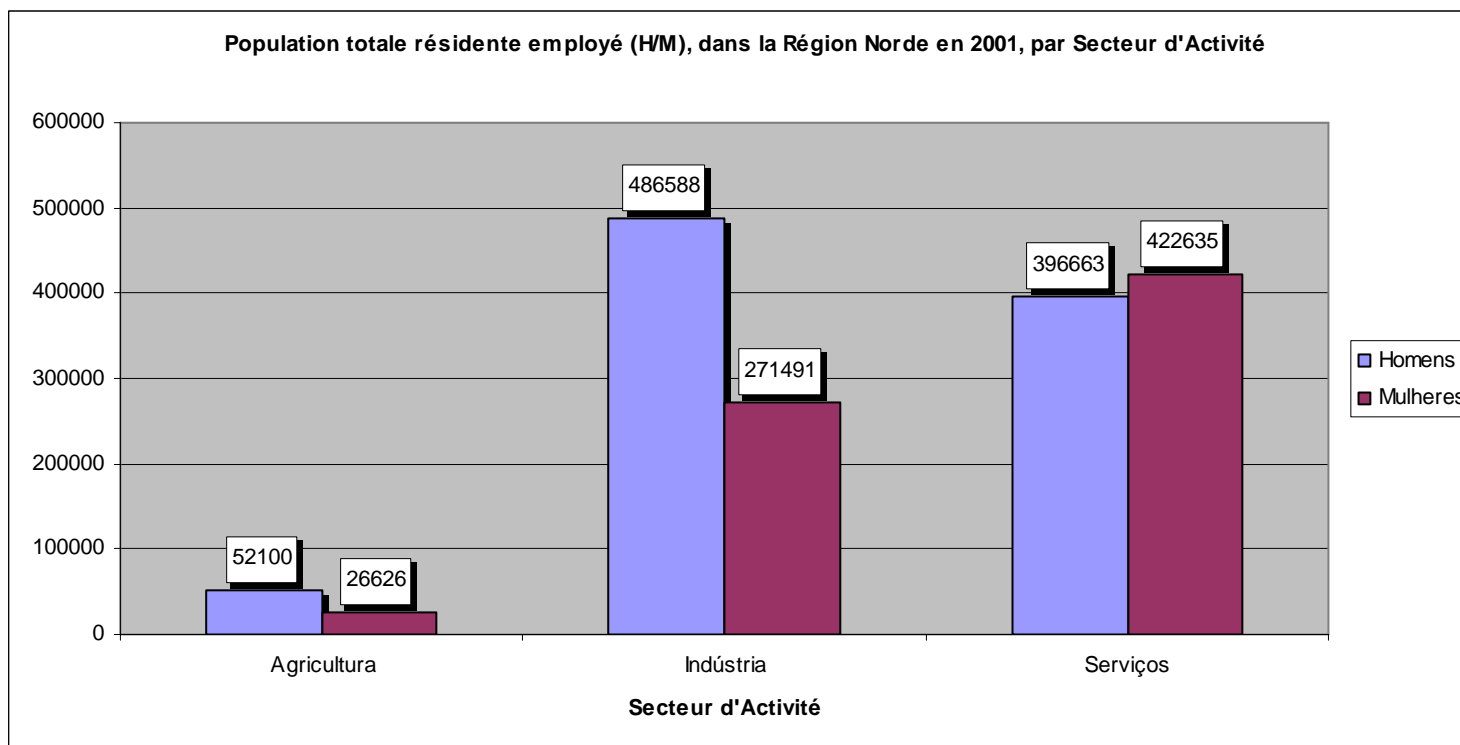
Notice comparative des données statistiques

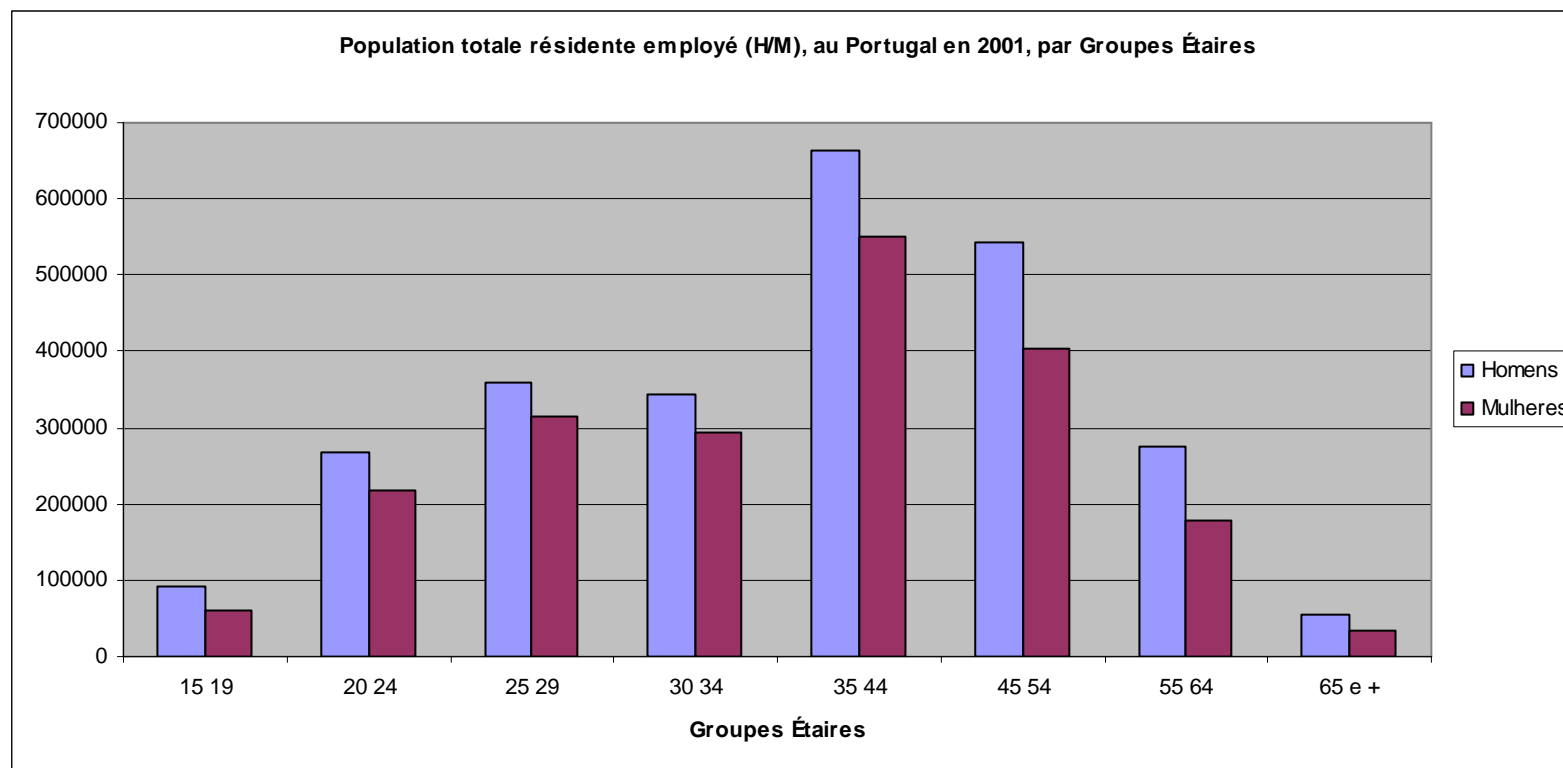
EXITO

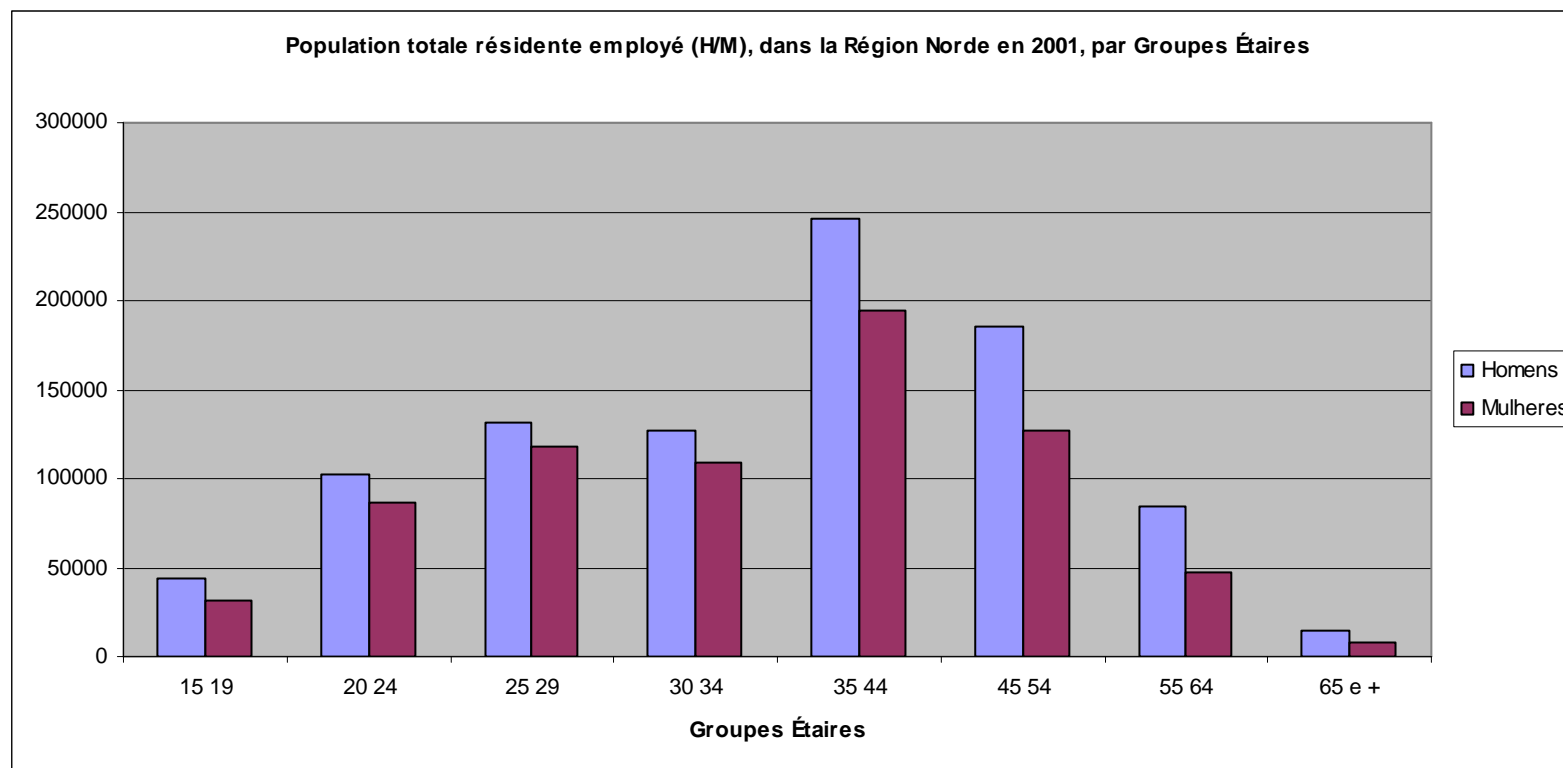


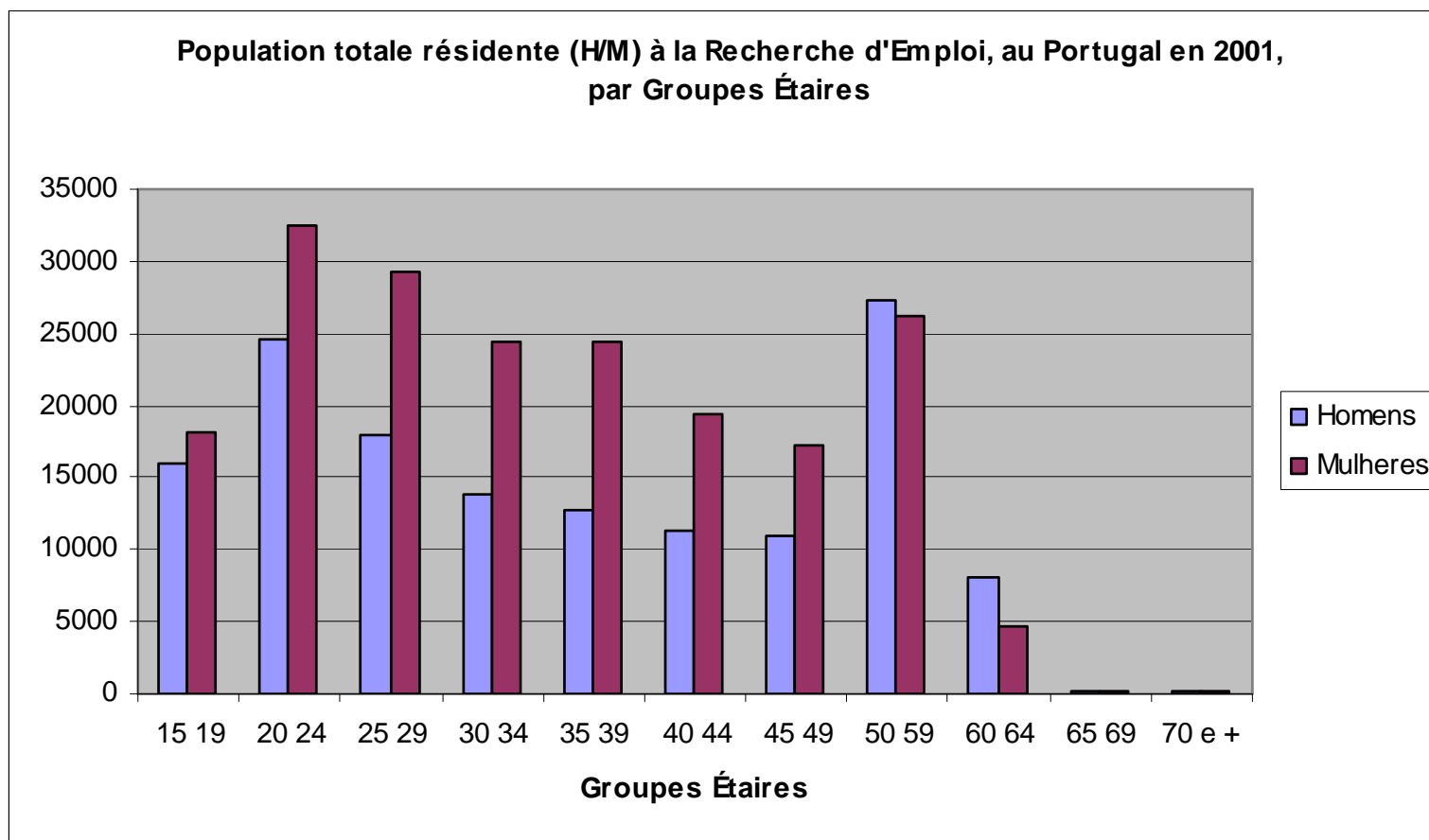


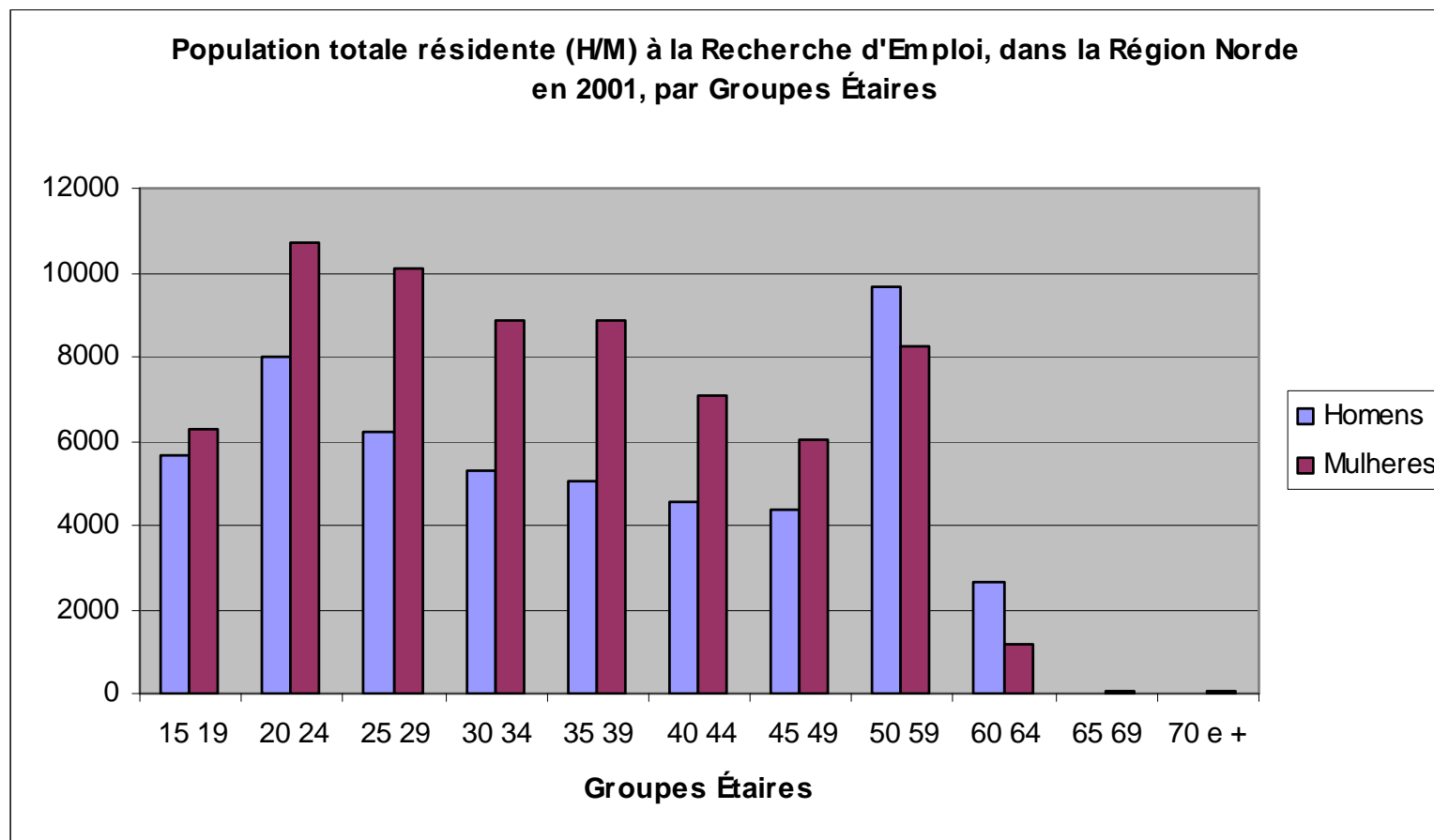


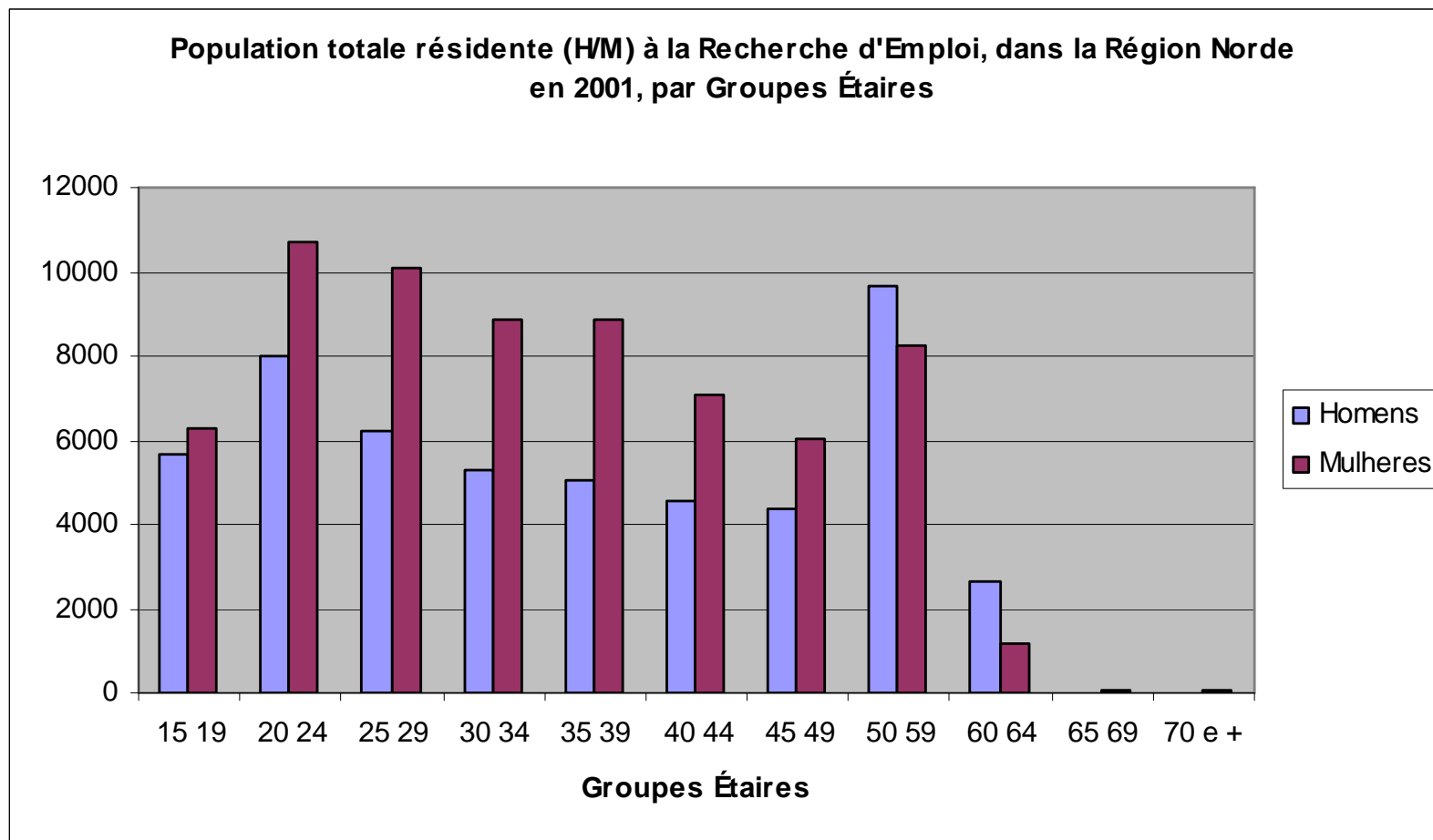












Population résidente active totale (H/M) par position dans le métier et population inactive (H/M), par Groupes Étaires (Portugal, 2001)

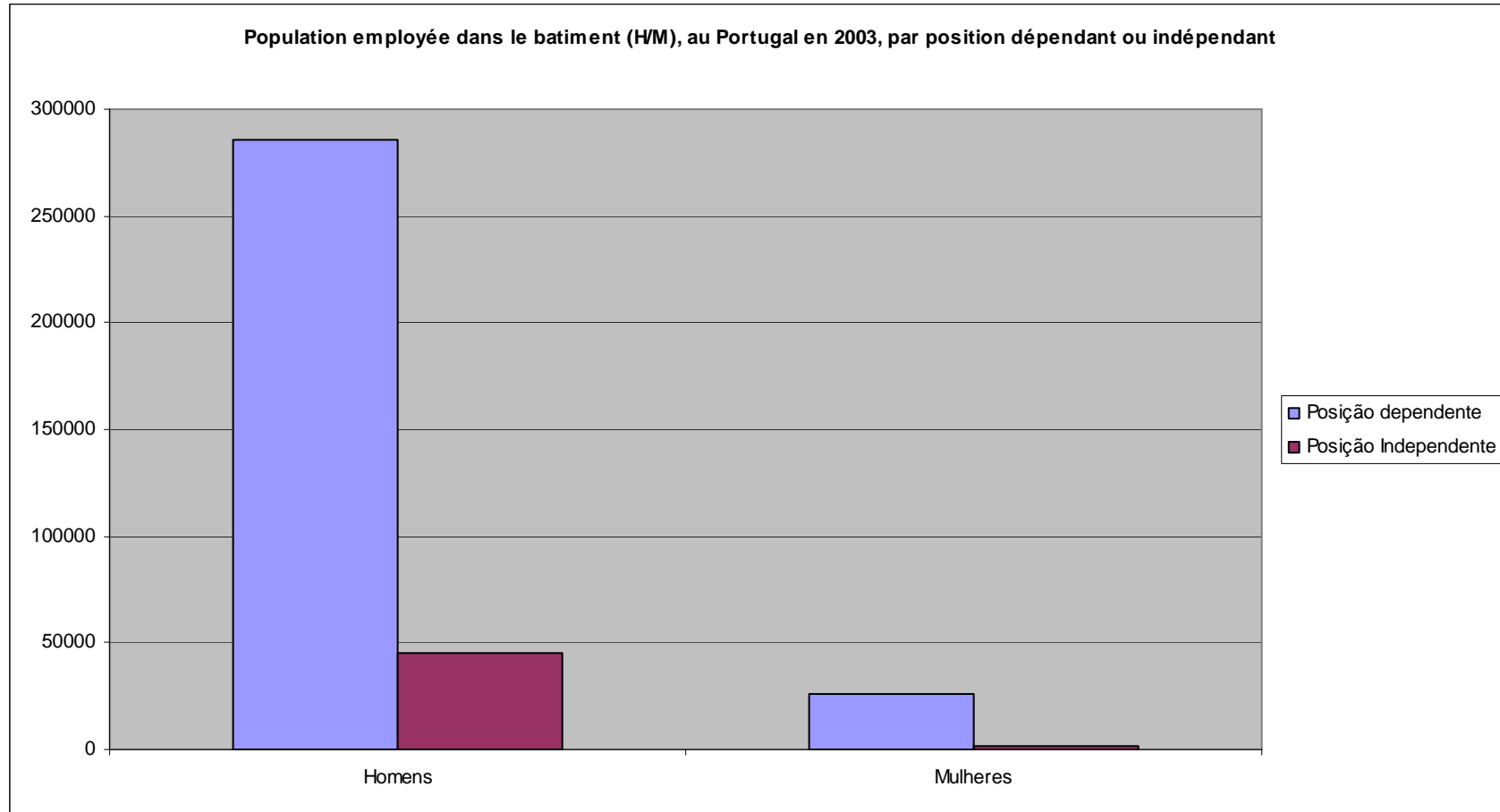
Population Totale Résidente	15-19			20-24			25-29			30-34			35-39			40-44		
	H	M	HM	H	M	HM	H	M	HM	H	M	HM	H	M	HM	H	M	HM
Population active	108518	78705	187223	292502	250503	543005	375919	344674	720593	357371	318465	675836	355677	313110	668787	332677	279821	612498
Employé	92608	60630	153238	267970	218069	486039	358026	315421	673447	343495	293972	637467	342924	288763	631687	321282	260512	581794
Employeur	2831	2155	4986	14241	9129	23370	29215	17167	46382	37440	20630	58070	43799	23391	67190	43412	22583	65995
Travailleur indépendant	631	548	1179	5352	3354	8706	13195	8352	21547	18922	12285	31207	23566	14758	38324	24492	14701	39193
Trav. Fam. n/ rémunéré	1531	577	2108	1911	1099	3010	1150	1371	2521	853	2000	2853	848	2639	3487	762	2995	3757
Travailleur dépendant	86705	56638	143343	243661	201820	445481	310828	284883	595711	283415	256482	539897	271848	245029	516877	249449	217226	466675
Membre Active d'une Cooperative	43	31	74	148	102	250	154	175	329	181	131	312	206	178	384	261	201	462
Autre Situation	867	681	1548	2657	2565	5222	3484	3473	6957	2684	2444	5128	2657	2768	5425	2906	2806	5712
Pas employé	15910	18075	33985	24532	32434	56966	17893	29253	47146	13876	24493	38369	12753	24347	37100	11395	19309	30704
À recherche du 1er emploi	9067	11575	20642	9372	14160	23532	4231	8831	13062	843	2285	3128	641	2532	3173	507	2403	2910
Recherche de nouveau emploi	6843	6500	13343	15160	18274	33434	13662	20422	34084	13033	22208	35241	12112	21815	33927	10888	16906	27794
Population Non Active	242904	258559	501463	107585	140311	247896	33324	60744	94068	21992	63629	85621	23106	78888	101944	24851	91169	116020

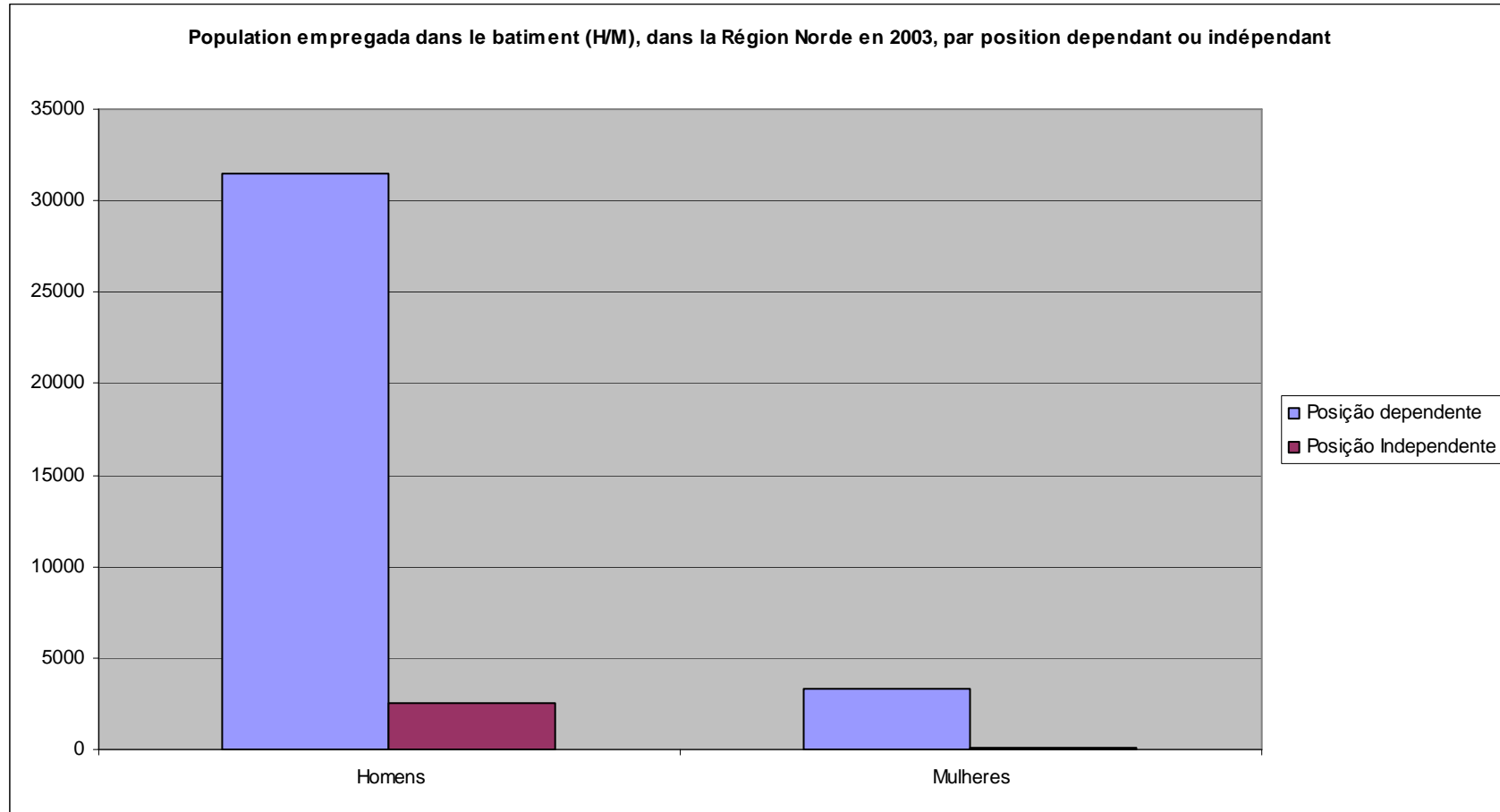
Population Totale Résidente	45-49			50-54			55-59			60-64			65 e +		
	H	M	HM	H	M	HM	H	M	HM	H	M	HM	H	M	HM
Population active	303933	243160	547093	261980	192853	454833	183037	123281	306318	114009	69821	183830	56412	33780	90192
Employé	292942	226006	518948	249253	177520	426773	168556	112456	281012	105892	65147	171039	56140	33363	89503
Employeur	42649	20858	63507	38645	18181	56826	30050	13162	43212	22168	8274	30442	14225	4599	18824
Travailleur indépendant	24653	14717	39370	24209	14224	38433	20903	11920	32823	17988	9224	27212	10981	5128	16109
Trav. Fam. n/ rémunéré	770	3227	3997	885	3428	4313	911	3213	4124	1013	2443	3456	773	1540	2313
Travailleur dépendant	222192	184439	406631	183619	139516	323135	115386	82704	198090	63678	44210	107888	28987	21277	50264
Membre Active d'une Cooperative	264	157	421	256	108	364	209	73	282	148	57	205	100	33	133
Autre Situation	2414	2608	5022	1639	2063	3702	1097	1384	2481	897	939	1836	1074	786	1860
Pas employé	10991	17154	28145	12727	15333	28060	14481	10825	25306	8117	4674	12791	272	417	689
À recherche du 1er emploi	424	2004	2428	414	1691	2105	303	957	1260	225	547	772	254	412	666
Recherche de nouveau emploi	10567	15150	25717	12313	13642	25955	14178	9868	24046	7892	4127	12019	18	5	23
Population Non Active	29449	109592	139041	47504	140179	187683	85862	179272	265134	142170	224916	367086	651806	951495	1603301

Population résidente active totale (H/M) par position dans le métier et population inactive (H/M), par Groupes Étaires (Região Norte, 2001)

Population Totale Résidente	15-19			20-24			25-29			30-34			35-39			40-44		
	H	M	HM	H	M	HM	H	M	HM	H	M	HM	H	M	HM	H	M	HM
Population active	49386	37344	86730	109858	96997	206855	138029	127729	265758	132712	118114	250826	134031	114074	248105	121379	96314	217693
Employé	43742	31079	74821	101864	86294	188158	131784	117642	249426	127444	109269	236713	129015	105230	234245	116797	89256	206053
Employeur	1110	859	1969	5102	3200	8302	10938	6442	17380	14037	7947	21984	17277	8681	25958	16922	8082	25004
Travailleur indépendant	227	226	453	1930	1472	3402	4793	3549	8342	6816	5070	11886	8851	5946	14797	9005	5553	14558
Trav. Fam. n/ rémunéré	711	336	1047	847	500	1347	519	640	1159	427	895	1322	409	1123	1532	363	1230	1593
Travailleur dépendant	41441	29461	70902	93210	80335	173545	114530	105891	220421	105392	94564	199956	101688	88503	190191	89599	73424	163023
Membre Active d'une Cooperative	10	9	19	38	47	85	53	70	123	49	44	93	47	65	112	68	62	130
Autre Situation	243	188	431	737	740	1477	951	1050	2001	723	749	1472	743	912	1655	840	905	1745
Pas employé	5644	6265	11909	7994	10703	18697	6245	10087	16332	5268	8845	14113	5016	8844	13860	4582	7058	11640
À recherche du 1er emploi	3215	3965	7180	2937	4553	7490	1375	3057	4432	275	886	1161	194	1017	1211	157	936	1093
Recherche de nouveau emploi	2429	2300	4729	5057	6150	11207	4870	7030	11900	4993	7959	12952	4822	7827	12649	4425	6122	10547
Population Non Active	86472	93329	179801	37125	47767	84892	12299	27739	36038	8765	27238	36003	9757	35304	45061	10270	40448	50718

Population Totale Résidente	45-49			50-54			55-59			60-64			65 e +		
	H	M	HM	H	M	HM	H	M	HM	H	M	HM	H	M	HM
População activa	107296	79877	187173	87528	57690	145218	57764	34071	91835	34168	18010	52178	14704	7940	22644
Employé	102908	73816	176724	82829	52616	135445	52817	30896	83713	31503	16818	48321	14648	7836	22484
Employeur	16026	7222	23248	13865	5939	19804	10516	4131	14647	7694	2612	10306	4322	1275	5597
Travailleur indépendant	8794	5280	14074	8022	4651	12673	6760	3733	10493	5610	2844	8454	2860	1401	4261
Trav. Fam. n/ rémunéré	356	1243	1599	381	1357	1738	378	1239	1617	423	872	1295	294	547	841
Travailleur dépendant	76954	59139	136093	59996	40019	100015	34784	21421	56205	17484	10227	27711	6776	4430	11206
Membre Active d'une Cooperative	62	44	106	55	23	78	50	11	61	18	11	29	19	6	25
Autre Situation	716	888	1604	510	627	1137	329	361	690	274	252	526	377	177	554
Pas employé	4388	6061	10449	4699	5074	9773	4947	3175	8122	2665	1192	3857	56	104	160
À recherche du 1er emploi	113	732	845	134	535	669	72	281	353	48	157	205	52	103	155
Recherche de nouveau emploi	4275	5329	9604	4565	4539	9104	4875	2894	7769	2617	1035	3652	4	1	5
Population Non Active	11619	46382	58001	17123	53985	71108	28032	63579	91611	46000	75983	121983	198126	293988	492114

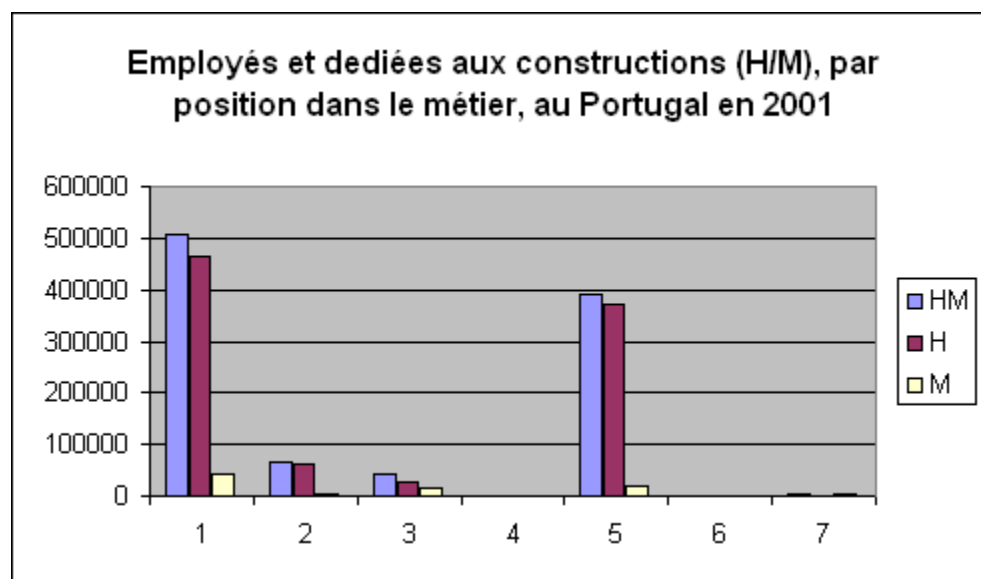




Fonte: CENSOS 2001

Employés et dédiés aux constructions (H/M), par position dans le métier, au Portugal en 2001

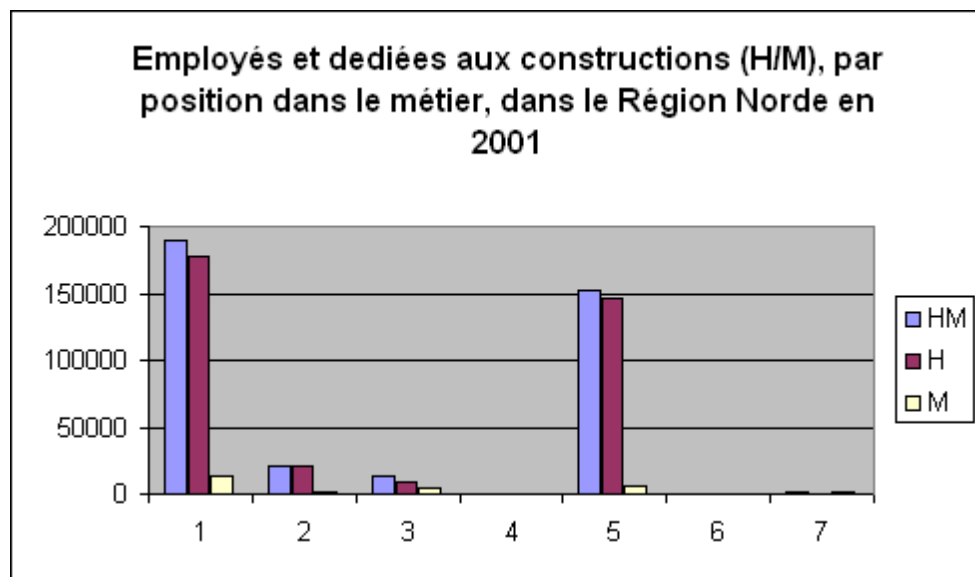
	HM	H	M
1- Total	506706	464259	42447
2- Employé	66254	61634	4620
3- Travailleur indépendant	42785	27194	15591
4- Travailleur familial non rémunéré	927	782	145
5- Travailleur dépendant	392385	373115	19270
6- Membre actif d'une Cooperative	179	165	14
7- Autre Situation	4176	1369	2807



Fonte: CENSOS 2001

Employés et dédiés aux constructions (H/M), par position dans le métier, dans la Région Nord en 2001

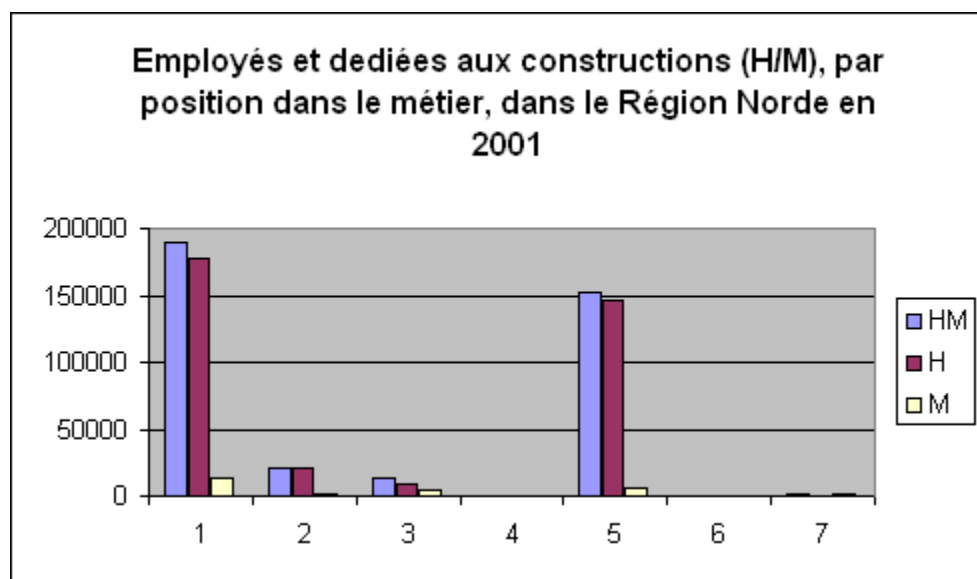
	HM	H	M
1-Total	189954	176974	13007
2- Employeur	21628	20398	1230
3- Travailleur indépendant	13871	8770	5101
4- Travailleur familial non rémunéré	381	332	49
5- Travailleur dépendant	152774	146983	5791
6- Membre actif d'une Cooperative	46	44	2
7- Autre Situation	1254	420	834



Fonte: CENSOS 2001

Employés et dédiés aux constructions (H/M), par position dans le métier, dans la Région Nord en 2001

	HM	H	M
1-Total	189954	176974	13007
2- Employeur	21628	20398	1230
3- Travailleur indépendant	13871	8770	5101
4- Travailleur familial non rémunéré	381	332	49
5- Travailleur dépendant	152774	146983	5791
6- Membre actif d'une Cooperative	46	44	2
7- Autre Situation	1254	420	834



Fonte: DGEEP, 2003

Population résidente active dans le secteur de la construction par degré de scolarité (H/M), au Portugal en 2003

Degré de Scolarité	H	M	HM
Licenciés	10887	3233	14120
Bacheliers	4317	1224	5541
Enseignement Secondaire	22208	8450	30658
Enseignement Basique (3eme Cycle)	49724	5804	55528
Enseignement Basique (2eme Cycle)	89914	4514	94428
Enseignement Basique (1er Cycle)	136190	6550	142740
Analphabètes	12551	389	12940
Méconnue	8472	74	8546

Fonte: DGEEP, 2003

Population résidente active dans le secteur de la construction par degré de scolarité (H/M), dans la Région Nord en 2003

Degré de Scolarité	H	M	HM
Licenciés	1417	406	1823
Bacheliers	613	172	785
Enseignement Secondaire	2204	944	3148
Enseignement Basique (3eme Cycle)	4697	693	5390
Enseignement Basique (2eme Cycle)	8332	473	8805
Enseignement Basique (1er Cycle)	13859	762	14621
Analphabètes	961	29	990
Méconnue	604	58	662

Fonte: Censos 2001

Population totale résidente par titre d'étude (H/M), au Portugal en 2001, par groupes étares

	TOTAL			0 - 9			10 14			15-19			20-24			25-29		
	H	M	HM	H	M	HM	H	M	HM	H	M	HM	H	M	HM	H	M	HM
Sans qualification académique	515539	775804	1291343	454328	433921	888249	50947	40339	91286	8976	5966	14942	12263	8690	20953	16864	12603	29467
À fréquenté Enseignement Pré scolaire	94633	89836	184469	94633	89836	184469												
Enseignement Basique (1er Cycle)	1746773	1891952	3638725	2207	2987	4294	132086	120710	252796	29387	17189	46576	33290	23183	56473	52912	45715	98627
Enseignement Basique (2eme Cycle)	690132	610018	1300150				108748	117600	226348	98891	71274	170165	83143	59498	142641	101122	83505	184627
Enseignement Basique (3eme Cycle)	600220	526769	1126989				4604	4556	9160	184347	197289	381636	125137	97421	222558	90761	67711	158472
Enseignement Secondaire	821941	798875	1620816							29821	45546	75367	133922	174297	308219	98551	107076	205627
Enseignement Moyen	41755	38418	80173															
Enseignement Supérieur	489148	624304	1113452										12332	27725	40057	49033	88808	137841
Totaux	5000141		10356117				296385		579590	351422		688686	400087		790901	409243		814661

	30-34			35-39			40-44			45-49			50-54			55-59		
	H	M	HM	H	M	HM	H	M	HM	H	M	HM	H	M	HM	H	M	HM
Sans qualification académique	22005	16889	38894															
À fréquenté Enseignement Pré scolaire																		
Enseignement Basique (1er Cycle)	78896	77599	156495															
Enseignement Basique (2eme Cycle)	95880	86270	182150															
Enseignement Basique (3er Cycle)	75417	62923	138340															
Enseignement Secondaire	64895	71884	136779															
Enseignement Moyen	1511	958	2469															
Enseignement Supérieur	40759	65571	106330															
Totaux	379363		761457															

	60-64			65-69			70-74			75 e +		
	H	M	HM	H	M	HM	H	M	HM	H	M	HM
Sans qualification académique												
À fréquenté Enseignement Pré scolaire												
Enseignement Basique (1er Cycle)												
Enseignement Basique (2eme Cycle)												
Enseignement Basique (3eme Cycle)												
Enseignement Secondaire												
Enseignement Moyen												
Enseignement Supérieur												

REMARQUE: Analphabètes avec 10 ou plus ans - 838140

C.4- Activité de formation : profils professionnels et cours développés dans l'école du bâtiment:

Cours développés et programmés (centre de formation professionnel de construction et oeuvres publiques du nord):

- Préparation et exécution de tâches
- Prévention et sécurité – construction
- Topographie
- Peinture du bâtiment
- Pierre de taille et revêtement de pierre
- Conduite et manoeuvre d'équipement de mouvement de terre et hausse
- Dessinateur créateur
- Stuc et peinture
- Mesures, budgets et programmation
- Techniciens administratifs de gestion
- Techniciens de canalisation / installateur et soudeur de filets de gaz
- Techniciens de contrôle de qualité
- Techniciens en électricité
- Techniciens en informatique du bâtiment
- Techniciens universels en finitions charpente
- Initiation de conducteur de machines
- Installateur de réseaux intérieurs d'eau et assainissement
- Installateur / soudeur réseaux de gaz
- Matériels et technologie de la construction
- Mécanicien d'appareils de gaz
- Concepteur de réseaux de gaz
- Sécurité et santé dans le travail du bâtiment
- Sécurité, hygiène et santé dans le travail du bâtiment
- Technicien gaz
- Contremaître et contrôleurs

Notice comparative des données statistiques

RELOS

Occupati interni dipendenti - Anno 2003 (media annua in migliaia)									
Province e Regioni	Agricoltura, silvicoltura e pesca	Industria			Servizi				Totale
		Industria in senso stretto	Costruzioni	Totale industria	Commercio, riparazioni, alberghi e ristoranti, trasporti e comunicazioni	Intermediazione monetaria e finanziaria; attività immobiliari e imprenditoriali	Altre attività di servizi	Totale servizi	
CHIETI	3,4	39,5	6,8	46,3	20,0	7,7	33,9	61,6	111,3
ABRUZZO	8,8	101,3	25,8	127,1	73,5	28,2	125,3	227,0	362,9
ITALIA	545,0	4.502,9	1.077,8	5.580,7	3.740,5	2.290,2	6.045,5	12.076,2	18.201,9

Occupati interni indipendenti - Anno 2003 (media annua in migliaia)									
Province e Regioni	Agricoltura, silvicoltura e pesca	Industria			Servizi				Totale
		Industria in senso stretto	Costruzioni	Totale industria	Commercio, riparazioni, alberghi e ristoranti, trasporti e comunicazioni	Intermediazione monetaria e finanziaria; attività immobiliari e imprenditoriali	Altre attività di servizi	Totale servizi	
CHIETI	7,9	5,0	3,2	8,2	18,0	6,1	4,7	28,8	44,9
ABRUZZO	19,5	14,1	12,7	26,8	59,2	20,8	14,3	94,3	140,6
ITALIA	534,9	877,1	597,2	1.474,3	2.334,8	1.044,9	693,3	4.073,0	6.082,2

Tabella - Principali indicatori del mercato del lavoro per sesso - Maschi e Femmine (valori percentuali)

Periodo	Tasso di attività		Tasso di occupazione		Tasso di disoccupazione		
	15-64 anni	15-24 anni	15-64 anni	15-24 anni	Totale	15-24 anni	di lunga durata
DATI ANNUALI							
2000	61,0	40,3	54,8	29,4	10,1	27,0	5,0
2001	61,6	38,8	55,9	29,5	9,1	24,1	4,5
2002	62,1	37,8	56,7	29,1	8,6	23,1	4,0
2003	62,9	37,8	57,5	28,9	8,4	23,7	4,2

Tabella - Forze di lavoro per ripartizione geografica
(migliaia di unità)

Periodo	Totale	Nord	Nord Ovest	Nord Est	Centro	Mezzogiorno
DATI ANNUALI						
2000	23.598	11.476	6.639	4.836	4.458	7.665
2001	23.769	11.559	6.677	4.882	4.507	7.702
2002	23.975	11.675	6.754	4.921	4.556	7.744
2003	24.289	11.837	6.826	5.011	4.756	7.697

Tabella - Occupati per ripartizione geografica e per settore di attività economica
Dati destagionalizzati (migliaia di unità e variazioni congiunturali percentuali)

Periodo	Agricoltura		Industria in senso stretto		Costruzioni		Servizi	
DATI TRIMESTRALI								
2000								
I trimestre	1.021	0,5	5.017	-0,3	1.542	0,4	13.442	0,9
II trimestre	1.031	1,0	5.011	-0,1	1.552	0,6	13.596	1,1
III trimestre	1.013	-1,8	5.036	0,5	1.567	1,0	13.661	0,5
IV trimestre	1.029	1,6	5.019	-0,3	1.590	1,5	13.791	1,0
2001								
I trimestre	1.046	1,7	5.028	0,2	1.612	1,4	13.843	0,4
II trimestre	1.032	-1,4	4.997	-0,6	1.633	1,3	13.884	0,3
III trimestre	1.003	-2,8	4.993	-0,1	1.649	1,0	14.069	1,3
IV trimestre	1.014	1,0	4.985	-0,2	1.659	0,6	14.080	0,1
2002								
I trimestre	1.022	0,8	5.005	0,4	1.655	-0,2	14.185	0,7
II trimestre	1.001	-2,0	5.017	0,2	1.656	0,1	14.165	-0,1
III trimestre	982	-1,9	5.036	0,4	1.699	2,6	14.236	0,5
IV trimestre	977	-0,5	5.063	0,5	1.704	0,3	14.263	0,2
2003								
I trimestre	965	-1,3	5.073	0,2	1.725	1,2	14.297	0,2
II trimestre	956	-0,9	5.073	0,0	1.744	1,1	14.464	1,2
III trimestre	1.006	5,2	5.076	0,1	1.736	-0,4	14.428	-0,2
IV trimestre	975	-3,0	5.059	-0,4	1.773	2,1	14.573	1,0

Tabella - Persone in cerca di occupazione per ripartizione geografica - Dati destagionalizzati

(migliaia di unità e variazioni congiunturali percentuali)

Periodo	Totale		Nord		Centro		Mezzogiorno	
DATI TRIMESTRALI								
2000								
I trimestre	2.479	-0,7	624	-3,7	383	-2,1	1.472	1,0
II trimestre	2.414	-2,6	596	-4,6	374	-2,5	1.445	-1,8
III trimestre	2.340	-3,1	569	-4,5	347	-7,1	1.424	-1,4
IV trimestre	2.274	-2,8	537	-5,5	337	-3,0	1.400	-1,7
2001								
I trimestre	2.232	-1,8	526	-2,2	339	0,7	1.367	-2,3
II trimestre	2.158	-3,3	514	-2,2	323	-5,0	1.321	-3,4
III trimestre	2.138	-0,9	487	-5,2	333	3,1	1.318	-0,3
IV trimestre	2.108	-1,4	484	-0,7	316	-5,0	1.308	-0,7
2002								
I trimestre	2.058	-2,4	499	3,2	300	-5,0	1.258	-3,8
II trimestre	2.066	0,4	500	0,2	293	-2,4	1.273	1,2
III trimestre	2.064	-0,1	491	-1,9	295	0,6	1.278	0,4
IV trimestre	2.064	0,0	501	2,0	296	0,4	1.267	-0,8
2003								
I trimestre	2.112	2,3	469	-6,3	322	8,9	1.320	4,2
II trimestre	2.006	-5,0	452	-3,6	323	0,3	1.231	-6,8
III trimestre	2.024	0,9	494	9,2	331	2,3	1.199	-2,5
IV trimestre	2.002	-1,1	476	-3,6	313	-5,3	1.213	1,1

Tabella - Occupazione alle dipendenze (al netto della c.i.g.) nelle grandi imprese per settore di attività economica (indici in base 2000=100)

Periodo	INDICI							
	Industria (a)			Servizi (b)				
	Attività manifatturiere	Produzione di energia elettrica, gas ed acqua	Costruzioni	Commercio e riparazione di beni di consumo	Alberghi e ristoranti	Trasporti magazzinaggio e comunicazioni	Intermediazione monetaria e finanziaria	Altre attività professionali ed imprenditoriali
2003	91,3	82,5	114,2	115,8	124,4	90,0	95,8	110,8
2004	88,7	78,1	111,3	119,3	129,8	87,8	94,5	112,6
2005	86,8	76,6	110,8	123,5	133,6	87,0	93,7	116,8
2005 II trim. (c)	86,5	77,3	110,7	122,5	135,4	87,1	93,7	116,8
III trim.	87,2	75,6	111,4	125,0	136,2	87,6	93,9	118,1
IV trim.	86,5	75,3	111,5	125,8	132,4	86,7	93,7	117,8
2006 I trim.	86,3	74,5	106,6	122,5	134,0	85,8	93,6	117,1
II trim.	85,9	73,5	107,2	124,5	139,3	86,5	93,7	119,3
2004 Luglio	89,2	77,9	111,3	121,6	136,8	88,4	94,5	113,8
Agosto	89,6	77,9	111,1	121,2	136,5	88,3	94,5	113,5
Settembre	88,9	77,8	110,2	119,7	134,1	87,9	94,4	112,8
Ottobre	88,4	77,7	109,5	119,3	131,7	87,1	94,2	112,6
Novembre	87,9	77,7	109,5	121,5	129,5	87,2	94,3	112,7
Dicembre	86,4	77,6	109,4	121,3	127,8	86,6	93,9	112,2
2005								
Gennaio	87,0	78,5	109,1	120,0	129,6	86,7	93,6	114,2
Febbraio	87,0	78,3	109,6	120,7	129,2	86,8	93,7	114,3
Marzo	86,7	78,2	109,6	121,2	132,7	86,9	93,6	115,2
Aprile	86,6	77,2	110,3	120,9	134,4	86,9	93,6	116,5
Maggio	86,1	77,2	111,0	122,2	135,8	87,0	93,8	116,7
Giugno	86,8	77,5	110,9	124,5	135,9	87,5	93,8	117,3
Luglio	87,0	75,7	111,4	125,9	137,5	87,8	93,9	118,3
Agosto	87,5	75,6	111,1	125,4	136,4	87,8	93,9	118,1
Settembre	87,1	75,6	111,8	123,6	134,6	87,1	93,8	117,8
Ottobre	87,1	75,4	111,8	124,3	133,1	87,0	93,7	117,8
Novembre	87,0	75,3	112,1	126,4	132,7	86,8	93,8	118,0
Dicembre	85,4	75,2	110,5	126,6	131,4	86,2	93,6	117,6
2006								
Gennaio	86,4	74,9	107,0	122,5	132,5	85,9	93,4	115,9
Febbraio	86,3	74,8	107,0	122,3	134,3	85,6	93,6	117,5
Marzo	86,1	73,9	105,9	122,6	135,2	85,8	93,7	118,0
Aprile	85,4	73,6	106,8	122,9	138,9	85,9	93,6	118,8
Maggio	86,1	73,5	107,0	124,2	138,9	86,4	93,8	119,3
Giugno	86,3	73,4	107,8	126,3	140,1	87,2	93,8	119,8
Luglio	86,4	72,7	107,0	127,6	141,9	87,5	93,7	120,0

(a) I dati relativi al settore **estrazione di minerali** non sono pubblicati perché vincolati al rispetto della riservatezza.

(b) Servizi distributivi e alle imprese (settori G - K della classificazione Ateco-02).

(c) Gli indici trimestrali sono calcolati come media aritmetica semplice di quelli mensili.

Popolazione di 15 anni e oltre per sesso, classe di età, regione e provincia - Anno 2005 (dati in migliaia)

REGIONI E PROVINCE	Maschi				Femmine				Maschi e femmine			
	15-24	25-54	55 e oltre	Totale	15-24	25-54	55 e oltre	Totale	15-24	25-54	55 e oltre	Totale
ABRUZZO	73	278	188	540	69	280	231	580	142	558	419	1.119
CHIETI	21	82	60	163	21	82	71	175	42	165	131	338
ITALIA	3.116	12.802	8.080	23.999	2.987	12.754	10.122	25.864	6.103	25.557	18.202	49.862

Forze di lavoro in complesso e tasso di attività 15-64 anni per sesso, regione e provincia - Anno 2005 (dati in migliaia e in percentuale)

REGIONI E PROVINCE	Forze di lavoro			Tasso di attività 15-64 anni		
	Maschi	Femmine	Maschi e femmine	Maschi	Femmine	Maschi e femmine
ABRUZZO	315	219	534	73,1	51,2	62,2
Chieti	96	65	160	73,5	50,7	62,1
ITALIA	14.640	9.811	24.451	74,4	50,4	62,4

Occupati in complesso e tasso di occupazione 15-64 anni per sesso, regione e provincia - Anno 2005 (dati in migliaia e in percentuale)

REGIONI E PROVINCE	Occupati			Tasso di occupazione 15-64 anni		
	Maschi	Femmine	Maschi e femmine	Maschi	Femmine	Maschi e femmine
ABRUZZO	301	191	492	69,8	44,7	57,2
Chieti	91	55	146	70,1	43,1	56,6
ITALIA	13.738	8.825	22.563	69,7	45,3	57,5

Occupati per settore di attività economica, posizione, regione e provincia - Anno 2005 (dati in migliaia) *

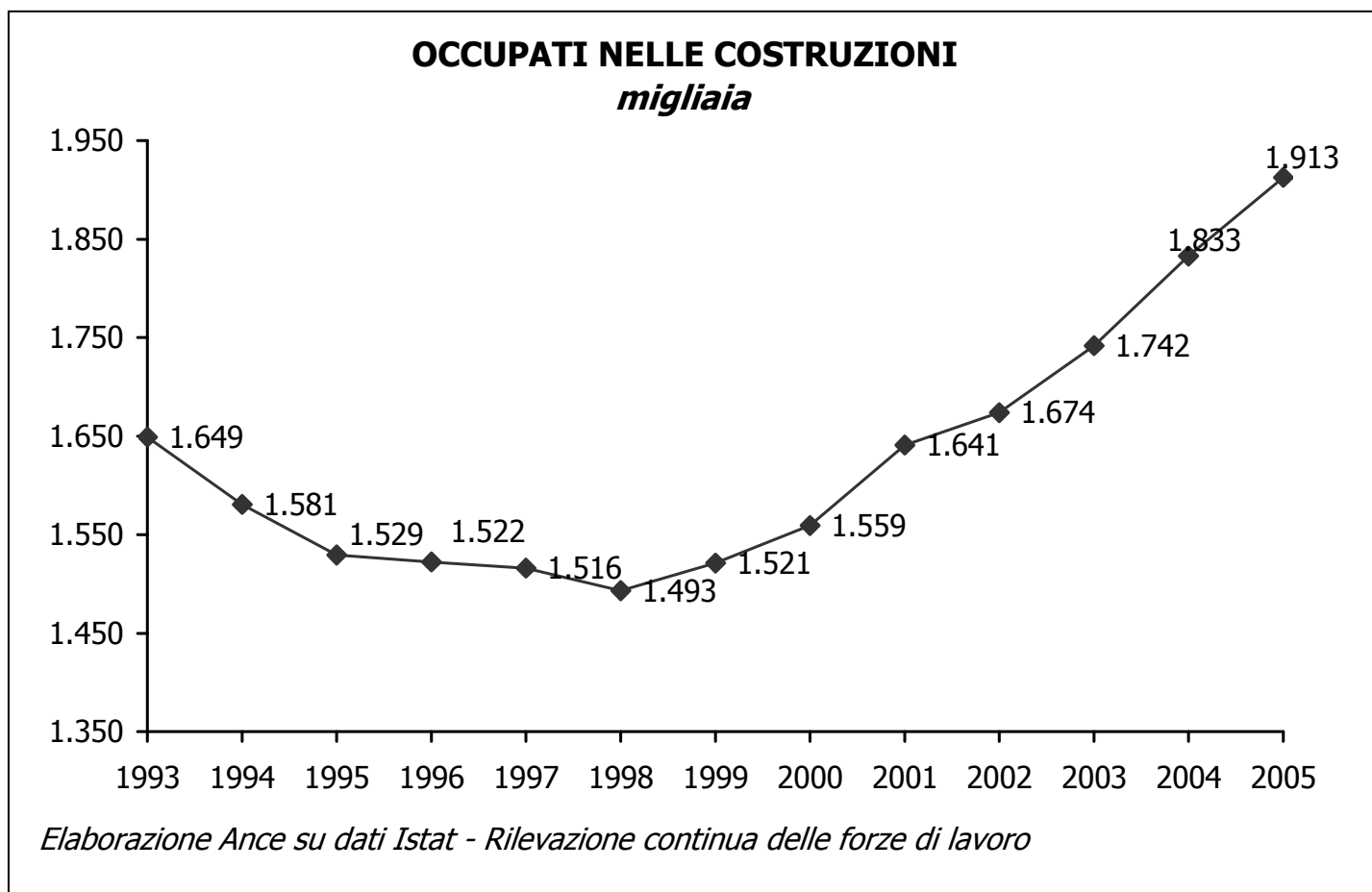
REGIONI E PROVINCE	Agricoltura			Industria			di cui: in senso stretto			Servizi			Totale		
	Dipendenti	Indipendenti	Totale	Dipendenti	Indipendenti	Totale	Dipendenti	Indipendenti	Totale	Dipendenti	Indipendenti	Totale	Dipendenti	Indipendenti	Totale
ABRUZZO	5	16	21	121	30	151	93	14	107	231	89	320	356	136	492
Chieti	2	9	11	41	7	48	35	3	38	62	24	87	105	41	146
ITALIA	436	511	947	5.464	1.476	6.940	4.278	750	5.028	10.633	4.042	14.675	16.534	6.029	22.563

* Le stime contrassegnate con [.] presentano un errore campionario superiore al 25%; se ne consiglia pertanto

Persone in cerca di occupazione e tasso di disoccupazione per sesso, regione e provincia Anno 2005 (dati in migliaia e in percentuale) *

REGIONI E PROVINCE	Persone in cerca di occupazione			Tasso di disoccupazione		
	Maschi	Femmine	Maschi e femmine	Maschi	Femmine	Maschi e femmine
ABRUZZO	14,133	27,862	41,995	4,48335	12,73243	7,863348687
Chieti	4,364	9,723	14,087	4,569203	15,06041	8,80057975
ITALIA	902,407	986,157	1888,565	6,163873	10,05141	7,723751865

* Le stime contrassegnate con [.] presentano un errore campionario superiore al 25%; se ne consiglia pertanto l'utilizzo.



IL PESO DEGLI OCCUPATI NEL SETTORE DELLE COSTRUZIONI Anno 2005 - %

Regione	Rispetto all'industria	Rispetto all'economia
Piemonte	20,5	7,4
Valle D'Aosta	49,6	12,7
Lombardia	20,9	8,1
Trentino Alto Adige	34,0	9,0
Veneto	21,9	8,6
Friuli Venezia Giulia	19,7	6,8
Liguria	36,8	7,9
Emilia Romagna	20,4	7,2
Toscana	25,8	8,0
Umbria	29,5	9,5
Marche	20,0	7,9
Lazio	37,8	7,1
Abruzzo	29,0	8,9
Molise	35,3	11,1
Campania	42,7	10,2
Puglia	36,3	9,9
Basilicata	41,3	11,9
Calabria	52,7	10,2
Sicilia	48,5	9,3
Sardegna	48,4	11,5
Totale Italia	27,6	8,5
<i>Italia Settentrionale</i>	<i>21,9</i>	<i>7,9</i>
<i>Italia Centrale</i>	<i>28,8</i>	<i>7,7</i>
<i>Italia Meridionale ed insulare</i>	<i>42,1</i>	<i>10,0</i>

*Elaborazione Ance su dati Istat - Rilevazione
continua delle forze di lavoro*

OCCUPATI NELLE COSTRUZIONI *Migliaia*

Anni	<i>Dipendenti</i>	<i>Indipendenti</i>	Totale occupati
1999	<i>890</i>	<i>631</i>	1.521
2000	<i>923</i>	<i>636</i>	1.559
2001	<i>974</i>	<i>667</i>	1.641
2002	<i>1.011</i>	<i>663</i>	1.674
2003	<i>1.066</i>	<i>675</i>	1.742
2004	<i>1.106</i>	<i>727</i>	1.833
2005	<i>1.186</i>	<i>727</i>	1.913

*Elaborazione Ance su dati Istat - Rilevazione continua delle forze di
lavoro*

OCCUPATI NELLE COSTRUZIONI

Var. % rispetto all'anno precedente

Anni	Dipendenti	Indipendenti	Totale occupati
1999	1,8	2,0	1,9
2000	3,7	0,8	2,5
2001	5,5	4,8	5,2
2002	3,8	-0,6	2,0
2003	5,5	1,8	4,0
2004	3,7	7,7	5,2
2005	7,3	-0,1	4,4

Elaborazione Ance su dati Istat - Rilevazione continua delle forze di lavoro

OCCUPATI NELLE COSTRUZIONI PER POSIZIONE NELLA PROFESSIONE - Anno 2005

Posizione nella professione	Migliaia	Composizione %	
		sul totale	per posizione
Indipendenti:	727	38,0	100,0
- Imprenditori	67	3,5	9,3
- Liberi professionisti	23	1,2	3,2
- Lavoratori in proprio	588	30,7	80,9
- Soci di cooperativa	4	0,2	0,5
- Coadiuvanti familiari	33	1,7	4,6
- Co.co.co	9	0,5	1,2
- Prestatori d'opera occasionali	2	0,1	0,3
Dipendenti:	1.186	62,0	100,0
- Dirigenti	7	0,3	0,6
- Quadri	16	0,9	1,4
- Impiegati	156	8,2	13,2
- Operai	956	50,0	80,6
- Apprendisti	51	2,7	4,3
Totale	1.913	100,0	

Elaborazione Ance su dati Istat - Rilevazione continua delle forze di lavoro

OCCUPAZIONE FEMMINILE NELLE COSTRUZIONI

Anni	migliaia			% occupazione femminile su totale occupati		
	<i>Dipendenti</i>	<i>Indipendenti</i>	Totale occupazione femminile	<i>Dipendenti</i>	<i>Indipendenti</i>	Totale occupazione femminile
1999	<i>50,311</i>	<i>29,097</i>	79,408	<i>5,7</i>	<i>4,6</i>	5,2
2000	<i>58,195</i>	<i>28,085</i>	86,280	<i>6,3</i>	<i>4,4</i>	5,5
2001	<i>63,986</i>	<i>23,611</i>	87,596	<i>6,6</i>	<i>3,5</i>	5,3
2002	<i>67,939</i>	<i>27,218</i>	95,156	<i>6,7</i>	<i>4,1</i>	5,7
2003	<i>70,387</i>	<i>28,329</i>	98,715	<i>6,6</i>	<i>4,2</i>	5,7
2004	<i>75,852</i>	<i>31,279</i>	107,131	<i>6,9</i>	<i>4,3</i>	5,8
2005	<i>79,613</i>	<i>27,233</i>	106,846	<i>6,7</i>	<i>3,7</i>	5,6

Elaborazione Ance su dati Istat - Rilevazione continua delle forze di lavoro

OCCUPAZIONE FEMMINILE NELLE COSTRUZIONI

Var. % rispetto all'anno precedente

Anni	Dipendenti	Indipendenti	Totale occupazione femminile
1999	1,7	-0,1	1,0
2000	15,7	-3,5	8,7
2001	9,9	-15,9	1,5
2002	6,2	15,3	8,6
2003	3,6	4,1	3,7
2004	7,8	10,4	8,5
2005	5,0	-12,9	-0,3

Elaborazione Ance su dati Istat - Rilevazione continua delle forze di lavoro

OCCUPAZIONE FEMMINILE NELLE COSTRUZIONI PER POSIZIONE NELLA PROFESSIONE - Anno 2005

Posizione nella professione	Migliaia	Composizione %	
		sul totale	per posizione
Indipendenti:	27	25,5	100,0
- Imprenditori	6	5,4	21,3
- Liberi professionisti	1	1,0	3,8
- Lavoratori in proprio	7	6,8	26,6
- Coadiuvanti familiari	11	10,0	39,2
- Co.co.co	2	1,7	6,5
- Prestatori d'opera occasionali	-	-	-
Dipendenti:	80	74,5	100,0
- Dirigenti	-	-	-
- Quadri	2	1,8	2,4
- Impiegati	71	66,3	89,0
- Operai	5	4,6	6,1
- Apprendisti	2	1,7	2,2
Totale	107	100,0	

Elaborazione Ance su dati Istat - Rilevazione continua delle forze di lavoro

OCCUPAZIONE FEMMINILE E TOTALE NELLE COSTRUZIONI PI AREA GEOGRAFICA

Anni	Occupazione femminile		Occupazione totale	
	Migliaia	Composizione %	Migliaia	Composizione %
Nord	71,932	67,3	917,051	47,9
Centro	17,878	16,7	351,748	18,4
Sud ed isole	17,037	15,9	643,750	33,7
Italia	106,846	100,0	1.912,548	100,0

Elaborazione Ance su dati Istat - Rilevazione continua delle forze di lavoro